

FRIGOGENIA **12**

& PROMOZIONI CONDIZIONAMENTO

PREZZI NETTI ALL'INSTALLATORE



con laboratorio per certificazioni

idrhaus
www.ferrariwelcome.it



Legenda:



La presenza di questo simbolo, nel riquadro del prodotto, indica che il prodotto è utilizzabile con:

TUTTI I GAS REFRIGERANTI

TUTTI I GAS PER POMPE DI CALORE



La presenza di questo simbolo, nel riquadro del prodotto, indica che il prodotto è utilizzabile con:

TUTTI I GAS PER POMPE DI CALORE

CERTIFICABILE

La presenza di questo simbolo, nel riquadro del prodotto, indica che è possibile effettuare la certificazione del prodotto valida per il patentino F-Gas

Ferrari S.r.l. dichiara che i prodotti nel presente catalogo sono da intendersi ad esclusivo uso professionale e destinati a soggetti in possesso della competenza e professionalità richieste per il tipo di prodotto, con espressa esclusione dei consumatori; la buona rispondenza dei materiali agli usi espressamente indicati è condizionata alla corretta installazione oltre che al corretto dimensionamento ed utilizzo degli accessori previsto dalle norme.

Le illustrazioni, le foto, le misure e quant'altro indicato non sono impegnative, sono puramente indicative e possono variare senza alcun obbligo di preavviso.

Soluzioni e utensili professionali per tecnici specializzati nella climatizzazione

All'inizio degli anni '90 iniziava a diffondersi il mercato del condizionamento e il marchio **Idrhaus** era già presente con le prime attrezzature innovative per installare e garantire la manutenzione degli impianti. Le prime stazioni di vuoto e carica, le "**leggendarie Comby**" proponevano soluzioni analogiche o digitali per il vuoto e il riempimento degli impianti con gas R22, le stazioni di ricarica con cilindro, le prime cartellatrici con frizione e i piattelli per il carico del gas erano gli articoli più richiesti dal crescente mercato.



Oggi il mercato si è evoluto ed è ancora in continua evoluzione; il futuro non si chiama più condizionamento, ma è diventato climatizzazione e benessere ambientale.

Affidarsi ad un partner con esperienza consente di crescere e avere tutto il sostegno necessario per affrontare i cambiamenti in atto, a partire dallo sviluppo che nei prossimi anni avranno le pompe di calore, l'esigenza della riduzione dell'immissione di gas ad alto tenore di GWP, alle nuove soluzioni che consentiranno un più rapido e sicuro sistema di installazioni.



Nella nuova **Frigogenia**, troverete una vasta gamma di prodotti professionali, dalle pompe per vuoto e carica già idonei per l'utilizzo con i gas di nuova generazione, evoluti sistemi di controllo della pressione, prodotti chimici per la gestione del ciclo di refrigerazione, nuovi sistemi di recupero del gas, e tanto altro.

Buona consultazione!



LO SAI CHE.....

Le performances delle pompe del vuoto sono date dalla risoluzione del vuoto finale. Più ci si avvicina allo 0, migliore è il vuoto assoluto relativamente alla rapidità di esecuzione

VUOTO	50 microns	25/30 microns	15 microns	7,5 microns
RISOLUZIONE	Basic quality	Medium quality	HIGHQUALITY	TOPQUALITY



POMPE PER IL VUOTO DOPPIO STADIO CON ELETTROVALVOLA E VACUOMETRO

HIGH QUALITY

164,00
euro

cod.17.028

50
l/min



Caratteristiche tecniche:

Portata: 51 l/min 50Hz - 57l/min 60Hz
 Grado di vuoto: 15 microns
 Potenza: 1/4 HP (185 W)
 Attacchi: 1/4"SAE M
 Capienza olio: 210 ml
 Dimensioni: 244 x 102 x 203 mm
 Peso: 4.7 Kg
 Grado di protezione: IP44



POMPE PER IL VUOTO DOPPIO STADIO CON ELETTROVALVOLA E VACUOMETRO

TOP QUALITY

250,80
euro

cod.17.031

50
l/min



Caratteristiche tecniche:

Portata: 51 l/min 50 Hz; 57 l/min 60Hz
 Potenza: 1/3 HP
 Capienza olio: 280 ml
 Dimensioni: 300 x 117 x 248 mm
 Peso: 9 Kg

Grado di vuoto: 7,5 Microns
 Attacco: 1/4" SAE M
 Compatibile con refrigeranti A2L
 Grado di protezione: IP44

100
l/min

291,60
euro

cod.17.033

Caratteristiche tecniche:

Portata: 100 l/min 50Hz; 113 l/min 60Hz
 Potenza: 1/2 HP
 Capienza olio: 500 ml
 Dimensioni: 343 x 135 x 248 mm
 Peso: 11 Kg

414,00
euro

cod.17.035

300
l/min

Caratteristiche tecniche:

Portata: 283 l/min 50 Hz; 340l/min 60Hz
 Potenza: 1 HP
 Capienza olio: 500ml
 Dimensioni: 389 x 146 x 280 mm
 Peso: 16.5kg



POMPA PER IL VUOTO

PROFESSIONAL

Per tutti gli impianti di refrigerazione

Caratteristiche tecniche:

- N°. delle fasi: 2
- Portata: 170 lt/min**
- Vuoto Massimo: 15 microns
- Motore: 370 W
- Velocità di pompa: 1440 RPM
- Specifiche elettriche: 110V/120V, 50/60 HZ
- Cavo di alimentazione: 220V Cable (Shuko)

551,00
euro

cod.17.024



POMPA PER IL VUOTO A BATTERIA E CORRENTE 230 V - 18 V ANTI INNESCO

- Possibilità di controllo a distanza tramite APP:
- Accensione - spegnimento - lettura l/m - velocità giri motore
- **Particolarmente indicata per l'utilizzo nei contesti in cui è necessario un intervento diretto senza possibilità di collegamento elettrico, come sottotetti, tetti e luoghi distanti da una connessione elettrica.**
- Valvola con ritegno olio per evitare il ritorno in fase di spegnimento (funzione analoga ad una elettrovalvola)

Caratteristiche tecniche:

- Portata: 57 l/min**
- Pressione parziale: 3x10 Pa
- Grado di vuoto: 23 microns
- Voltaggio batteria: 18 V DC
- Potenza del motore: 1/4 HP
- Autonomia: 1 h
- Ingresso: 1/4" SAE
- Capienza di olio: 150 ml
- Dimensioni (mm): 205x96x175
- Peso: 2,8 Kg



495,00
euro

cod.17.023



Completa di batterie e carica batteria con funzione di alimentatore 230 V - 18 V

RACCORDI GIREVOLI PER POMPE



Attacco:
1/4" SAE F x 1/4" SAE F

25,00
euro

cod.17.524/6



Attacco :
1/4" SAE F x 3/8" SAE F

29,00
euro

cod.17.524/7

ESEMPIO DI UTILIZZO



OLIO PER POMPE

IDROIL

18,20
euro

cod.17.038



Prodotto puro, altamente raffinato di origine paraffinica ed elevata resistenza all'ossidazione
Olio minerale conf. da 1 litro.



STAZIONE DI VUOTO E CARICA CARRY LINE

393,00
euro

cod.17.001



Il kit è composto da:

- pompa doppio stadio con elettrovalvola e vacuometro
- gruppi manometrici analogici R22 - R32 - R134 - R407C - R410A
- tubi flessibili da 1/4" SAE F e 5/16" SAE F

KIT con pompa lt.51

Potenza: 185 W

con elettrovalvola e vacuometro

50
l/min



CERTIFICABILE / ANALOGICA

444,00
euro

cod.17.002



KIT con pompa lt.100

Potenza: 370 W

con elettrovalvola e vacuometro

100
l/min

STAZIONE DI VUOTO E CARICA DIGITALE - WIFI - WIRELESS



TOPQUALITY

1.050,00
euro

cod.17.008

Sistema operativo per le operazioni di vuoto e carica per gas refrigeranti R22-R134a-R404-R407C-R422B-R424A-R427AR410A-R32-1234yf.

Mediante l'app dedicata è possibile scaricare i dati.

Caratteristiche SPARTAN (cod.17.039):

- Display della pressione: psi, bar, MPa, Kg / cm², kPa
- Risoluzione di rilevamento: 1 psi (.07 bar, .007 MPa, .07 Kg/cm²)
- Pressione di esercizio: da 0 a 725 psi (50 bar, 5 MPa, 52 Kg/cm²)
- Precisione della temperatura: ± 0,5°C da 0 a 71°C
- Sensore del vuoto: Range 20,000 - 1 micron
- Alimentazione: batteria ricaricabile agli ioni di litio (carica tramite il connettore USB di tipo C in dotazione)

Il kit è composta da:

- pompa di vuoto doppio stadio 100 lt/min
- gruppo manometrico SPARTAN
- kit di tubi da 1/4" SAE da 1,5 m e Shut-Off da 5/16F e 1/4" M
- borsa in cuoio
- dimensioni : P 18,5 x H 36 x L44 cm
- peso : Kg 10,5



APP



CERTIFICABILE / DIGITALE



TOPQUALITY

STAZIONE DI VUOTO E CARICA

Il kit è composto da:

- gruppo manometrico digitale a 4 vie
- bilancia digitale Kg 100 Bluetooth
- Kit di tubi da 1/4" SAE F da 1,5 m
- shut-Off da 5/16" SAE F e 1/4" SAE M
- pompa del vuoto doppio stadio 100 lt. potenza 370W con elettrovalvola e vacuometro
- borsa in tessuto

819,00
euro

cod.17.012



CERTIFICABILE DIGITALE

100
l/min



STAZIONE DI VUOTO E CARICA DIGITALE CON BILANCIA E PINZA AMPEROMETRICA

Il kit è composto da:

- gruppo manometrico digitale FOX ONE 100 SC wireless: con vacuometro e sonde di temperatura
- bilancia digitale 100 Kg wireless
- pinza amperometrica wireless
- tubo rosso e tubo blu 1/4" SAE da 1,5 m
- tubo 1/4" x 1/4" SAE da 1,5 m
- shut-Off da 5/16" SAE F e 1/4" SAE M
- App dedicata per scaricare i dati dei gas
- pompa del vuoto doppio stadio 100 lt. potenza: 370 W c/elettrovalvola e vacuometro (lt.100)
- borsa in tessuto

1.382,00
euro

cod.17.018



CERTIFICABILE DIGITALE

100
l/min



RECUPERATORE PER TUTTI I TIPI DI GAS REFRIGERANTI

NOVITÀ



744,00
euro

cod.17.164

1/2 HP

Strumento per il recupero e il riciclo di **tutti i tipi di gas refrigeranti** su condizionatori, refrigeratori e deumidificatori.

Compressore a secco dotato di ventola per partenza anticipata; sistema di separazione dell'olio e blocco dell'unità al raggiungimento di pressioni elevate (38,5 bar).

Pressostato di minima 0,27 bar

Attacchi: 1/4" SAE M x 1/4" SAE M

Caratteristiche tecniche

Alimentazione: 220-240 Vac 50/60 Hz

Potenza motore: 1/2 HP

Dimensioni: P 22,6 x H 34,6 x L 44,6 cm

Peso: 15,5 Kg

Temperatura d'esercizio: da 0° a 40°C

Capacità di recupero

Vapore: fino a 24 Kg/h

Liquido (recupero): fino a 169 Kg/h

Push-pull: fino a 497 Kg/h

Capacità di riciclo

Fino a 115 Kg/h

CERTIFICABILE

IN ABBINAMENTO È CONSIGLIABILE L'ACQUISTO DEL KIT PER RECUPERATORE COD. 17.175 (PAG.9)



RECUPERATORE PER TUTTI I TIPI DI GAS REFRIGERANTI

NOVITÀ



957,60
euro

cod.17.165

1 HP

Strumento per il recupero e riciclo di **tutti i tipi di gas refrigeranti** su condizionatori, refrigeratori e deumidificatori.

Compressore a secco dotato di ventola per partenza anticipata; sistema di separazione dell'olio e blocco dell'unità al raggiungimento di pressioni elevate (38,5 bar).

Pressostato di minima 0,27 bar.

Attacchi: 1/4" SAE M x 1/4" SAE M

Caratteristiche tecniche

Alimentazione: 220-240 Vac 50/60 Hz

Potenza motore: 1 HP

Dimensioni: P 22,6 x H 34,6 x L 44,6 cm

Peso: 20 Kg

Temperatura d'esercizio: da 0° a 40°C

Capacità di recupero

Vapore: fino a 29 Kg/h

Liquido (recupero): fino a 199 Kg/h

Push-pull: fino a 727 Kg/h

Capacità di riciclo

Fino a 225 Kg/h

CERTIFICABILE

IN ABBINAMENTO È CONSIGLIABILE L'ACQUISTO DEL KIT PER RECUPERATORE COD. 17.175 (PAG.9)



RECUPERATORE PER TUTTI I GAS REFRIGERANTI SPECIFICO PER GAS INFIAMMABILI



1.266,00
euro

cod.17.176



CERTIFICABILE

Caratteristiche tecniche:

Velocità di recupero:

Vapore diretto fino a 14 Kg/h

Liquido diretto fino a 130 Kg/h

Push-pull fino a 318 Kg/hr

Compressore a secco da 1/2 HP

Motore: 1/2 HP

Temperatura di esercizio: 0° a 50°C

Peso: 11 Kg

Dimensioni: L 300 x P 200 x H 270 mm

Compatibile con tutti i CFC, HCFC, HFC

e gas INFIAMMABILI R290 - R600A - R1270

Per bombole vuote per il recupero del gas vedi pag.11



RECUPERATORE PER TUTTI I GAS REFRIGERANTI

Strumento per il recupero e il riciclo di tutti i gas **CFC, HCFC e HFC**

(R12 - R11 - R500 - R503 - R22 - R123 - R124 - R502 - R134A - R404A - R125 - R407C - R507 - R410 - R32)

su condizionatori, refrigeratori e deumidificatori.

Sistema di separazione dell'olio integrato.

Rivoluzionario compressore a doppio pistone senza olio

Pressostato di minima 0,27 bar.

Attacchi: 1/4" SAE M x 1/4" SAE F



1.860,00
euro

cod.17.167



1/2 HP

CERTIFICABILE

Caratteristiche tecniche:

Capacità di recupero:

Vapore diretto fino a 14 Kg/h

Liquido diretto fino a 130 Kg/h

Push-pull fino a 318 Kg/h

Compressore a secco da 1/2 HP

Temperatura d'esercizio: da 0° a 50°C

Peso: 12.8 Kg

Dimensioni: L 457 x P 254 x H 356

IN ABBINAMENTO È CONSIGLIABILE L'ACQUISTO DEL KIT PER RECUPERATORE COD. 17.175

KIT PER RECUPERATORE PER GAS REFRIGERANTI

Consigliato con l'utilizzo dei recuperatori.

Studiato appositamente per riarmare manualmente, con l'ausilio del magnete in dotazione, le elettrovalvole poste sulle motocondensanti per poter recuperare tutto il gas refrigerante senza l'alimentazione dell'elettrovalvola.

Dotato di iniettore per inserire, all'interno degli impianti, l'olio decantato nel separatore o nel distillatore del recuperatore.

155,00
euro

cod.17.175



Il kit è composto da:

- i niettore
- magnete
- filtro di ricambio per recuperatore
- tubo flessibile rosso da 1/4" SAE da mt. 1,5
- tubo blu da 1/4" SAE da mt. 1,5
- 2 raccordi girevoli 1/4" SAE M x 5/16 SAE F
- valigetta

FILTRO DISIDRATATORE PER RECUPERATORI

10,80
euro

cod.17.170/F



Attacco 1/4" SAE M

Per ogni tipologia di gas occorre un filtro dedicato

MAGNETE PER ELETTROVALVOLA

37,00
euro

cod.17.170/M



Consente lo sbloccaggio e l'apertura delle elettrovalvole e agevola il recupero dei gas (senza la presenza di rete elettrica.)

Da utilizzare per Ø ≤ 15.8 mm

Per bombole vuote per il recupero del gas vedi pag.11

**BOMBOLE RICARICABILI
PIENE DI GAS REFRIGERANTE
R32**

a richiesta

cod.17.734/32

1 L

780 g
1/2"ACME sx



a richiesta

cod..17.744/32

2 L

1800 g
1/2"ACME sx



a richiesta

cod.17.762/32

5 Kg

Con rubinetto
21,8 W sx



a richiesta

cod..17.782/32

9 Kg

Con rubinetti
21,8 W sx



**BOMBOLE RICARICABILI
PIENE DI GAS REFRIGERANTE
R410A**

a richiesta

cod.17.734

1 L

800 g
5/16"SAE



a richiesta

cod..17.744

2 L

1600 g
5/16"SAE



a richiesta

cod.17.762

5 Kg

Con rubinetto
1/2"



a richiesta

cod.17.782

10 Kg

Con rubinetti
1/4"SAE



**BOMBOLE RICARICABILI
PIENE DI GAS REFRIGERANTE
R407C**

a richiesta

cod.17.730

1 L

850 g
1/4"SAE



a richiesta

cod.17.740

2 L

1700 g
1/4"SAE



a richiesta

cod.17.760

5 Kg

Con rubinetto
1/2"



a richiesta

cod.17.780

10 Kg

Con rubinetti
1/4"SAE



**BOMBOLE RICARICABILI
PIENE DI GAS REFRIGERANTE
R422B**

a richiesta

cod.17.708

1 L

850 g
1/4"SAE



a richiesta

cod.17.718

2 L

2000 g
1/4"SAE



a richiesta

cod.17.764

5 Kg

Con rubinetto
1/4"SAE



a richiesta

cod.17.784

10 Kg

Con rubinetti
1/4"SAE



BOMBOLE RICARICABILI PIENE DI GAS REFRIGERANTE R290

a richiesta

cod.17.790

370 g
1/2"ACME sx



a richiesta

cod.17.790/5

Con rubinetto
21,8 W sx



5 Kg

Alternativa ai refrigeranti R22, R134a e R12.
Il gas R290 è un idrocarburo HC puro, ecologico per via del suo basso impatto ambientale. (GWP pari a 3).

BOMBOLE RICARICABILI PIENE DI GAS REFRIGERANTE R1234YF

a richiesta

cod.17.791

1 L
950g
1/2"ACME sx



a richiesta

cod.17.791/5

Con rubinetto
21,8 W sx

5 Kg



Il fluido "R1234YF" fa parte di una nuova classe di refrigeranti per applicazioni automotive (GWP pari a 4).

BOMBOLE RICARICABILI PIENE DI GAS REFRIGERANTE R600a

a richiesta

cod.17.789

420 g
7/16" Aerosol



a richiesta

cod.17.789/5

Con rubinetto
21,8 W sx

5 Kg



Il gas isobutano R600a è un idrocarburo dal basso impatto ambientale, con buone proprietà termodinamiche. (GWP pari a 3).

BOMBOLA VUOTA PER IL RECUPERO GAS DA 10 KG

VUOTA

150,00
euro

cod.17.768/V32

R290 R32

R600

10 Kg



Con doppio rubinetto specifica per il recupero del gas **R32 - R290 - R600**

VUOTA

99,00
euro

cod.17.768

10 Kg



Con doppio rubinetto per gas :
R22 - R134A - R404A - R407C R410A

BILANCIA DIGITALE 100 KG

153,80
euro

cod.17.076

CERTIFICABILE / DIGITALE



Bilancia a batteria elettronica e palmare con display digitale.
Fornita in resistente valigetta in PVC.

BILANCIA DIGITALE WIRELESS 100 KG

177,00
euro

cod.17.157

CERTIFICABILE / DIGITALE



Bilancia wireless mod. LMC-210 a batteria; palmare con display digitale e alloggiamento anti urto.

BILANCIA ELETTRONICA 110 KG



320,40
euro

cod.17.152

CERTIFICABILE / DIGITALE



Caratteristiche tecniche

Precisione: $\leq \pm 0,05\%$ della lettura
Spegnimento automatico: dopo 3 ore
Durata della batteria: ca. 40 ore
Piattaforma: 22 x 22 cm

BILANCIA ELETTRONICA ALTA PRECISIONE 5 KG

R290

R600



172,80
euro

cod.17.151



Con adattatore per un facile fissaggio della bombola di refrigerante alla bilancia incluso.

Caratteristiche tecniche:

Sensibilità: 1 grammo
Precisione: fino a 1 grammo
Alimentazione: 3 batterie AAA da 1,5 V.
Montaggio: raccordo svasato 1/4" SAE M con valvola di non ritorno

CERTIFICABILE / DIGITALE

34,40
euro

cod.17.924



LAMPADA CERCAFUGHE BRIGHT LAMP

Per individuare le perdite negli impianti mediante tracciante cod. 17.990 (vedi pag. 23).

CERCAFUGHE ELETTRONICO DIGITALE LD-100 CON POMPA ASPIRANTE PER GAS REFRIGERANTI

Per tutti i refrigeranti CFC - HCFC - HFC

Caratteristiche tecniche:

Sensibilità: 3 g/anno
 Durata elemento sensibile: 30 ore
 Alimentazione: 3 batterie 1,5V AA
 Funzione autospegnimento: 10 minuti
 Segnale di perdita visivo e sonoro con funzione mute
 Durata batterie : 40 ore
 Conforme : SAE - J1627 – EN14624

Elevata sensibilità di < 4 g/a (1g/a in base alla normativa EN14624:2012); soddisfa le disposizioni della normativa sui gas fluorurati e le norme SAE J1627

CERTIFICABILE DIGITALE

149,00 euro

cod.17.299



CERCAFUGHE ELETTRONICO DIGITALE INFRAROSSO ILD-200 PER GAS REFRIGERANTI

Per tutti i refrigeranti CFC - HCFC - HFC

Completo di lampada a raggi UV per la rilevazione dei gas traccianti

Caratteristiche tecniche:

Sensibilità: < 4 g/anno
 Alimentazione: 1 batteria LI-3000 Ma/h
 Display: LCD TFT
 Durata batterie: 6h lavoro continuo, ricarica 4h
 Lampada raggi UV asportabile
 Conforme: SAE-J1627 – SAE J2791- SAE J2913 - EN14624

Elevata sensibilità di < 4 g/a (1g/a in base alla normativa EN14624:2012); soddisfa le disposizioni della normativa sui gas fluorurati e le norme SAE J1627

360,00 euro

cod.17.303

CERTIFICABILE DIGITALE



LAMPADA UV ASPORTABILE

CERCAFUGHE ELETTRONICO



233,00 euro

cod.17.307



CERTIFICABILE DIGITALE

Caratteristiche tecniche:

3 livelli di sensibilità
Ultima Sensibilità: 6 ppm
Rileva tutti i refrigeranti CFC - HCFC - HFC e R1234yf - R600 - R290.
 Batteria usa & getta
 Conforme alle normative SAE J1627 CE.

Elevata sensibilità di < 4 g/a (1g/a in base alla normativa EN14624:2012); soddisfa le disposizioni della normativa sui gas fluorurati e le norme SAE J1627



CERCAFUGHE ELETTRONICO



326,00 euro

cod.17.305



CERTIFICABILE DIGITALE



Caratteristiche tecniche:

7 livelli di sensibilità
Ultima Sensibilità: 50 - 1000 ppm
Rileva tutti gli idrocarburi e tutti i refrigeranti CFC - HCFC - HFC
 Elemento sensibile: riscaldato Tin Oxide
 Durata sensore: 2000 ore
 Tempo di risposta: meno di 1 secondo
 Batteria usa & getta
 Conforme alle normative SAE J1627 CE.

Elevata sensibilità di < 4 g/a (1g/a in base alla normativa EN14624:2012); soddisfa le disposizioni della normativa sui gas fluorurati e le norme SAE J1627





GRUPPO MANOMETRICO A 4 VIE ANALOGICO

63,80
euro

cod.17.075

Per gas:
R 410A - R32
Attacchi:
1 x 3/8" M SAE - 3 x 5/16" M SAE



63,80
euro

cod.17.074

Per gas:
R22 - R 134A - R 404A - R407C
Attacchi:
1 x 3/8" M SAE - 3 x 1/4" M SAE

CERTIFICABILE / ANALOGICO

GRUPPO MANOMETRICO 4 VIE ANALOGICO



109,00
euro

cod.17.052

Adatto esclusivamente per gas: **R600A-R290-R1270**
Attacchi: 1/4" SAE
Con valvole a sfera
Corpo in alluminio



CERTIFICABILE / ANALOGICO

KIT GRUPPO MANOMETRICO A 4 VIE DIGITALE

Gruppo manometrico digitale FOX ONE 100/SC a 4 vie adatto per oltre 50 tipi di gas refrigerante e **vacuometro digitale integrato**.

955,00
euro

cod.17.043

Corredato di bilancia da Kg 100 e pinza amperometrica

CERTIFICABILE / DIGITALE



630,00
euro

cod.17.041

Solo gruppo manometrico e sonde K





GRUPPO MANOMETRICO A 4 VIE CON 2 SONDE DI TEMPERATURA

Gruppo manometrico serie SPARTAN con tecnologia wireless Bluetooth®.
Adatto a tutti i tipi di gas
Display LCD touchscreen a colori da 4".

679,00
euro

cod.17.039

È possibile scaricare l' applicazione gratuita

visualizzata su tutti i dispositivi portatili compatibili.
Ciò consentirà infinite quantità di raccolta e diagnostica dei dati a portata di mano.

Caratteristiche tecniche:

Manometri: classe 1.0
Display della pressione: psi, bar, MPa, Kg / cm², kPa
Display della temperatura: °F o °C
Display del vuoto: micron, mBar, kPa, Pa, Torr, mTorr, mmHg
Risoluzione di rilevamento: 1 psi (.07 bar, .007 MPa, .07 Kg/cm²)
Precisione di rilevamento: ± 1 psi o 1% della lettura
(a seconda di quale sia maggiore)
Pressione di esercizio: da 0 a 725 psi (50 bar, 5 MPa, 52 Kg/cm²)
Pressione di prova: 1000 psi (70 bar, 7 MPa, 70 Kg/cm²) (pressione tollerabile senza danni interni)
Intervallo di temperatura del refrigerante: da -40 a 93°C



CERTIFICABILE / DIGITALE



GRUPPO MANOMETRICO A 4 VIE DIGITALE

Lettura della pressione, percentuale del valore di pressione rilevata, 82 tipi di gas presenti nel data base.
Corredato di vacuometro integrato per calcolo della percentuale di vuoto.
Attacco: 1/4"SAE M
Unità di misura : bar-MPa-psi-KPa-Torr-Kg F/cm²-InHg-MmHg

213,60
euro

cod.17.042



CERTIFICABILE / DIGITALE



GRUPPO MANOMETRICO DIGITALE CON VACUOMETRO ONE-HAND

Kit di verifica e tenuta per impianti di condizionamento.
Con l'ausilio del rubinetto supplementare (in dotazione) si esclude la terza via per vuoto e carica.
Adatto a tutti i tipi di gas.

780,00
euro

cod.17.079

Il kit è composto da:

- gruppo manometrico digitale 2 vie
- vacuometro digitale wireless
- kit di tubi flessibili per gruppi manometrici
- raccordo a T con rubinetto
- valigetta

Piccolo e compatto



CERTIFICABILE / DIGITALE

KIT PER TUTTI I GAS



294,00
euro

cod.G17.052

In valigetta con gruppo manometrico digitale con **82 tipi di gas** presenti nel database (incluso R32)

Il kit è composto da:

- 1 tubo rosso da 1/4" SAE 1,5 m
- 1 tubo blu da 1/4" SAE 1,5 m
- 1 tubo giallo da 1/4" SAE 1,5 m
- 1 valvola Shut-Off da 1/2" ACME F x 5/16" SAE M
- 2 valvole Shut-Off da 5/16" SAE F x 1/4" SAE M
- 1 raccordo girevole 5/16" SAE F x 1/4" SAE M

CERTIFICABILE / DIGITALE



KIT PER GAS

144,00
euro

cod.G17.054

R410A - R32

In valigetta con gruppo manometrico analogico

Il kit è composto da:

- 1 tubo rosso da 5/16" SAE 1,5 m
- 1 tubo blu da 5/16" SAE 1,5 m
- 1 tubo giallo da 3/8" SAE 1,5 m
- 2 valvole Shut-Off da 5/16" SAE
- 1 valvola Shut-Off da 1/2" ACME x 5/16" SAE
- 1 raccordo 3/8" SAE M x 1/4" SAE F



CERTIFICABILE / ANALOGICO



139,20
euro

cod.G17.053

R22 - R134A - R404A - R407C

In valigetta con gruppo manometrico analogico

Il kit è composto da:

- 1 tubo rosso da 1/4" SAE 1,5 m
- 1 tubo blu da 1/4" SAE 1,5 m
- 1 tubo giallo da 3/8" SAE 1,5 m
- 2 valvole Shut-Off da 1/4" SAE F x 1/4" SAE M
- 1 raccordo 3/8" SAE M x 1/4" SAE F

VACUOMETRO DIGITALE WIRELESS



238,00
euro

cod.17.071



DOPPIO FILTRO



Vacuometro digitale wireless per misurazioni del vuoto e registrazione e analisi dati.

Caratteristiche tecniche:

Risoluzione :

0-400 1 micron ♦ 400-2000 5 micron ♦ 2000 - 19000 250 micron

Unità di misura: mbar - Pa - psia - kPa - Torr - inHg - mTorr - micron.

Attacco: 1/4" SAE

App di supporto

CERTIFICABILE / DIGITALE

VACUOMETRO DIGITALE WIRELESS

256,80
euro

cod.17.073



Raccordo a T 1/4" SAE
con rubinetto

22,40
euro

cod.17.073/1

CERTIFICABILE / DIGITALE

Caratteristiche tecniche:

Sensore: termistore di perle di vetro con compensazione della temperatura

Raccordo di connessione: 1/4 SAE F-FL con depressore

Temperatura di funzionamento: da 0 a 45°C

Unità di misura: Micron, Torr, mTorr, mmHg, mBar, Pa

Range: 20.000 a 1 micron

Precisione: ± 10% della lettura (da 10.000 a 100 micron)

Pressione di prova: 450 psi

KIT DI TUBI FLESSIBILI PER GRUPPI MANOMETRICI



R22-R134A-R404A-R407C



44,00
euro

cod.G17.057

Per gruppi manometrici analogici
Il kit è composto da:

- 1 tubo rosso da 1/4" SAE 1,5 m
- 1 tubo blu da 1/4" SAE 1,5 m
- 1 tubo giallo da 3/8" SAE 1,5 m
- 1 raccordo 3/8" SAE M x 1/4" SAE F

R410A - R32



46,00
euro

cod.G17.058

Per gruppi manometrici analogici
Il kit è composto da:

- 1 tubo rosso da 5/16" SAE 1,5 m
- 1 tubo blu da 5/16" SAE 1,5 m
- 1 tubo giallo da 3/8" SAE 1,5 m
- 1 raccordo 3/8" sae M x 1/4"SAE F

R32

TUTTI I TIPI DI GAS



Per gruppi manometrici digitali
Il kit è composto da:

- 1 tubo rosso da 1/4" SAE 1,5 m
- 1 tubo blu da 1/4" SAE 1,5 m
- 1 tubo giallo da 1/4" SAE 1,5 m
- 1 valvola Shut-Off da 1/2" ACME F x 5/16" SAE M
- 2 valvole Shut-Off da 5/16"SAE F x 1/4" SAE M
- 1 raccordo girevole 5/16" SAE F x 1/4" SAE M
- 1 raccordo girevole 3/8" SAE F x 1/4" SAE M

95,00
euro

cod.G17.059

TUBI FLESSIBILI DI VUOTO E CARICA PER GAS R410-R32



5/16"SAE
con valvola a sfera
intermedia e depressore

19,80
euro

cod.G17.100

L 1,5 metri

29,20
euro

cod.G17.108

L 3 metri



5/16"SAE
con valvola a sfera
intermedia e depressore

19,80
euro

cod.G17.102

L 1,5 metri

29,60
euro

cod.G17.110

L 3 metri

TUBI FLESSIBILI DI VUOTO E CARICA PER GAS R22 - R134A - R404A - R407C

CON VALVOLA



cod.G17.080

L 1,5 metri



1/4"SAE
con valvola a sfera
intermedia e depressore

18,50
euro

28,40
euro

cod.G17.088

L 3 metri

18,50
euro

cod.G17.082

L 1,5 metri



1/4"SAE
con valvola a sfera
intermedia e depressore

29,50
euro

cod.G17.090

L 3 metri



1/4"SAE
con valvola a sfera
intermedia e depressore

24,90
euro

cod.G17.084

L 1,5 metri

TUBO FLESSIBILE DI VUOTO E CARICA

SENZA VALVOLA



cod.G17.132

3/8"SAE
Sezione tubo
interno 1/4"



cod.G17.130

1/4"SAE
diritto
L 1,5 metri



3/8"SAE
sezione tubo interno 3/8"
L 1,5 metri

14,90
euro

14,00
euro

29,50
euro

cod.17.132

KIT RICAMBI PER FRUSTE

28,00
euro

cod.17.133



Il kit in valigetta è composto da:

- 1 pinza
- 1 cacciavite togliavalvole
- 10 guarnizioni da 1/4"
- 10 guarnizioni da 5/16"
- 10 guarnizioni da 3/8"
- 10 depressori

VALVOLA DI CHIUSURA SHUT - OFF



Consente di evitare le perdite di refrigerante e di olio dal sistema di raffreddamento al momento dello scollegamento del tubo durante le operazioni di manutenzione.

R32

* 1/2" ACME F x 5/16" SAE M
(R32)

17,50
euro

cod.17.134

*N.B.per gruppi manometrici digitali con attacco da 1/4" SAE M utilizzare unitamente al raccordo (cod. 17.526/4)

1/4" SAE F x 1/4" SAE M
(R22 - R134A - R404A - R407C)

17,50
euro

cod.17.135

R32

5/16" SAE F x 5/16" SAE M
(R32 - R410A)

17,50
euro

cod.17.136

R32

5/16" SAE F x 1/4" SAE M
per gruppi manometrici digitali
(R32 - R410A)

17,50
euro

cod.17.137



1/4" SAE F x 1/4" SAE M
(R22 - R134A - R404A - R407C)

22,00
euro

cod.17.135/M



5/16" SAE F x 5/16" SAE M
(R32 - R410A)

22,00
euro

cod.17.136/M

R32

RACCORDI GIREVOLI PER TUBI FLESSIBILI

3/8" SAE F x
1/4" SAE M

12,00
euro

cod.17.526/5



DIRITTO

1/4" SAE F x
5/16" SAE M

5,90
euro

cod.17.526/6

5,90
euro

cod.17.526/4

1/4" SAE M x
5/16" SAE F



8,20
euro

cod.17.526/4M

1/4" SAE M x 5/16" SAE F

KIT TOGLIVALVOLE IN PRESSIONE



58,00
euro

cod.17.498/4

Il kit è composto da:

- 1 estrattore per valvole 1/4" - 5/16"
- 10 valvole di carica

TERMOMETRO / IGROMETRO DIGITALE CON TECNOLOGIA WIRELESS BLUETOOTH®



67,80
euro

cod.17.331

Caratteristiche tecniche:

- Umidità relativa (23 ± 5 ° C): 1 ~ 99%
- precisione: ± 3%
- Temperatura a bulbo secco (DBT): (-20 ~ 65 ° C)
- precisione: ± 2,5 ° C
- Temperatura a bulbo umido (WBT): -20 ~ 65 ° C
- precisione: ± 2,5 ° C
- Batteria: una batteria al litio CR2032



APP

PINZA AMPEROMETRICA MULTIMETRO DIGITALE



129,00
euro

cod.17.310/E

Caratteristiche tecniche:

Volt DC: 600 V
Volt AC: 600 V
Ampere AC: 600A
Ampere DC: 600A
Ohm: 2000 Ω
Alimentazione: 9V batteria
Autospegnimento

CERTIFICABILE / DIGITALE

TERMOMETRO PUNTATORE LASER

115,20
euro

cod.17.324

Caratteristiche tecniche:

Lettura: °C / F
Campo di lavoro laser : - 60°C + 550°C
Indicatore bersaglio: laser circolare
Tempo di risposta: 0,5 secondi
Risoluzione: ± 0,5°
Autospegnimento
Durata batterie: 180 ore
Display retroilluminato
Fornito completo di batterie



CERTIFICABILE / DIGITALE

TERMOMETRO DIGITALE A CONTATTO



17,20
euro

cod.17.326

Caratteristiche tecniche:

Lettura: °C / F
Campo di lavoro: - 50°C ÷ + 300°C
Sonda: rigida
Precisione: ± 0,1°C
Autospegnimento

CERTIFICABILE / DIGITALE

TERMOMETRO DIGITALE A CONTATTO

Con clip taschino.

16,20
euro

cod.17.330

Caratteristiche tecniche:

Lettura: °C / F
Precisione: ± 0,1°C
Campo di lavoro: - 50°C + 300°C
Lunghezza della sonda: 100 mm
Estensione filo: 1 metro
Autospegnimento



CERTIFICABILE / DIGITALE

TERMOMETRO DIGITALE

Con display LCD, 2 ingressi per termocoppie tipo K, funzione di massima, data, Hold, differenziale tra le due temperature e regolazione offset.

Corredato da due sonde K.

Caratteristiche tecniche:

Alimentazione (a batteria) : 1 x 9V
Campo di lavoro : -200°C~1370°C
Risoluzione : 1°C o 1°F, 0.1°C
Sensore: TcK



180,00
euro

cod.17.328

CERTIFICABILE / DIGITALE

SONDE TIPO K

81,40
euro

cod.17.327/K

Per temperatura ambiente

Campo di lavoro:
da - 50° a + 800°C

79,00
euro

cod.17.328/K

A morsetto

Campo di lavoro:
da - 50° a + 800°C

29,70
euro

cod.17.329/K

Con velcro

Campo di lavoro:
da - 50° a + 200°C



235,00
euro

cod.17.182



CERTIFICABILE

KIT AZOTO PORTATILE

Per la verifica della tenuta in pressione di impianti HVAC e AC, con manometro a settori per le varie lavorazioni.

Il kit è composto da:

- bombola da 1 litro (110 bar) piena
- riduttore di pressione per azoto
- manometro a settori per la verifica di tenuta e flussaggio durante le saldature
- raccordo girevole 1/4" SAE M X 5/16" SAE F
- tubo 1/4" x 1/4" SAE da 1,5 m
- borsa professionale

Per la pulizia e il lavaggio degli impianti abbinare i cod. 17.210 e 17.189 (vedi pag.21)

BOMBOLA AZOTO 110 BAR

21,50
euro

cod.17.200

Bombola di ricambio per kit azoto cod. 17.182
1 lt

AZOTO



BOMBOLA AZOTO 110 BAR

43,00
euro

cod.17.201

2,2 lt



220,00
euro

cod.17.202/P

5 Kg

249,00
euro

cod.17.203/P

10 Kg



KIT AZOTO CARRELLATO

555,00
euro

cod.17.192

AZOTO



Borsa in dotazione



Per la verifica della tenuta in pressione di impianti HVAC e AC, con manometro a settori per le varie lavorazioni.

Il kit è composto da:

- bombola da 5 Kg piena
- riduttore di pressione per azoto
- manometro a settori per la verifica di tenuta e flussaggio durante le saldature
- tubo 1/4" x 1/4" SAE da 3 m
- borsa professionale
- carrello

Per la pulizia e il lavaggio degli impianti abbinare i cod. 17.210 e 17.189 (vedi pag.21)

CERTIFICABILE

TUBO FLESSIBILE CON MANOMETRO

35,00
euro

cod.17.187/1



Tubo flessibile con rubinetto da 1/4" SAE e manometro settoriale per il soffiaggio a bassa pressione (0,5 bar) per la saldobrasatura. Messa in pressione degli impianti di gas refrigeranti fino a circa 45 bar mediante lancetta di riscontro.

RIDUTTORE PER BOMBOLA AZOTO

141,00
euro

cod.17.185

CERTIFICABILE



Entrata: 400 bar max
Uscita: 100 bar max

Attacchi laterali: 1"1/4 SAE
Attacco inferiore:
filetto esterno per bombole da 5 -10-14 Kg
filetto interno per bombole da 1-2 litri

KIT LAVAGGIO IMPIANTI

102,50
euro

cod.17.189



Idoneo per il lavaggio degli impianti delle linee già esistenti di condizionamento e al momento della sostituzione di condizionatori con gas refrigeranti diversi.

Utilizzabile con l'abbinamento del kit azoto cod. 17.182 (pag.20).

KIT DI PULIZIA PULINET

193,00
euro

cod.17.210



Sistema di pulizia per tubi di rame per impianti di condizionamento da 1/4" - 3/8" - 1/2" - 5/8" con liquido ad alta evaporazione.

Utilizzabile in abbinamento con il kit azoto cod. 17.182 o 17.192 (pag.20) o con compressore

KIT BY PASS

52,70
euro

cod.17.187/2



Da utilizzare con il kit lavaggio cod. 17.189 o stazione di lavaggio cod 17.193 per il collegamento delle estremità delle tubazioni degli impianti gas refrigerante e permettere il lavaggio e il recupero del detergente.

LIQUIDO PER IL LAVAGGIO INTERNO DEGLI IMPIANTI

FLUSH NET

Fluido infiammabile a facile evaporazione
1 lt

10,40
euro

cod.17.206



SUPER

SUPER FLUSH NET
5 lt

87,00
euro

cod.17.992



Alto livello di evaporazione da utilizzare all'interno degli impianti tramite sistemi manuali o pneumatici, per rimuovere residui di varia natura.

Infiammabile

Vantaggi

Non lascia alcun tipo di residuo

Evapora molto velocemente e completamente

Da utilizzare con cod. 17.189 - 17.210 - 17.193

BOMBOLA AEROSOL CON CONO IN GOMMA

10,70
euro

cod.17.980



La soluzione più diretta, semplice e veloce per lavare piccole linee frigorifere e le componenti di un impianto AC/R.

Pronto all'uso.

Grande pressione di lavaggio (8 bar/116 psi).

Pressione costante fino allo svuotamento totale della bombola.

Non è necessario utilizzare altre attrezzature.

Contenuto 600 ml

KIT CERCA PERDITE AZO-IDRO

569,00
euro

cod.17.313



CERTIFICABILE

AZO IDRO

Kit per verificare la presenza di **perdite inferiori a 5ppm** negli impianti di refrigerazione o di condizionamento di nuova costruzione, o già in funzione, con miscela di azoto e idrogeno mediante specifico cercafughe elettronico in dotazione. Cercafughe studiato appositamente per tutti i gas e sistemi a pompa di calore. Fornito in valigetta.

Il kit è composto da:

- riduttore di pressione per gas (0-60 Bar) conforme normative EN ISO 2503 186588
- tubo di collegamento da 2 mt conforme alle normative SAE J2196 SAE J2888 con valvola a sfera finale e connessione girevole 1/4 SAE
- tubo da 25 cm conforme alle normative SAE J2196 SAE J2888 con valvola a sfera e manometro (Classe 1.0) a settori con scale gas refrigeranti R134a - R1234yf - R32- R410a - R404a - 407c - R422 - R507 - R22 e miscela azoto/idrogeno (N2H2)
- bombola usa e getta di N2H2 da 950cc - 110 bar.
- Adattatore in ottone per bombola usa e getta (M10x1 - W21,80 RHE).
- Cercafughe elettronico.
- Valigia in plastica per lo stoccaggio e il trasporto (44,7 x 41,2 x 10,7 cm).

BOMBOLA AZO-IDRO 110 BAR



23,60
euro

cod.17.312/2

Bombola di ricambio per kit azoto - idro cod. 17.313

STAZIONE DI LAVAGGIO MASTERCLEANSE

1.228,00
euro

cod.17.193



Stazione di lavaggio per grandi volumi progettata per il lavaggio di tutti i sistemi HVAC / R e automotive.

Viene comunemente utilizzata per la rimozione di tutti i solidi e i residui causati dalla rottura del compressore o dei filtri.

Comandi valvola a sfera in acciaio inossidabile; connessione SAE 1/4"; collegamento esterno alla bombola di azoto; pompa dotata di tenuta meccanica e guarnizione in PTFE; filtro meccanico presente sul lato aspirazione.

Caratteristiche tecniche

- Portata della pompa: 4 g / min (16 l / min)
- Motore pompa: 300 watt
- Potenza pompa: 0,28 HP
- Alimentazione: 220-240 V / 50/60 Hz
- Serbatoio: 10 l
- Tubi flessibili: 3 m flessibili, trasparenti a spirale
- Dimensioni: 381 mm x 406 mm x 609 mm (con impugnatura estesa: 914 mm)
- Peso: 19 Kg

Bombola azoto (cod.17.200) e riduttore di pressione esterno (cod.17.185) opzionali.



Video



INQUADRA IL QR CODE PER IL VIDEO TUTORIAL

TRACCIANTE FLUORILL



12,50
euro

cod.17.881

Traccianti U/V di colore rosso per impianti di condizionamento, compatibile e totalmente miscelabile con tutti i gas refrigeranti e lubrificanti.

Confezione da 42 ml

Pronto all'uso è fornito con 1 siringa da 42 ml con adattatori da 1/4" SAE e 5/16" SAE

Specifiche:

- piccoli impianti: 1 split (max 1,5 Kg di gas) 7,5 ml di Fluorill
- medi impianti: 2/3 splits (max 3 Kg di gas) 15 ml di Fluorill
- grandi impianti: (oltre 3 Kg di gas) 50 ml ogni litro di olio

TRACCIANTE FLUORESCENTE UV



19,20
euro

cod.17.990

Per impianti AC/R

Atossico e sicuro per tutti i componenti dell'impianto AC/R poichè non contiene solventi.

Conforme agli standard SAE J2297 e SAE J2298.

Confezione da 250 ml

Compatibile con compressori elettrici.

TURAFALLE EXTREME



26,00
euro

cod.17.987

Contenuto
siringa 16 ml
in blister

Garantisce la riparazione delle microperdite fino a 0,3 mm in modo permanente sia nelle parti in gomma che in quelle di metallo di un impianto di climatizzazione e refrigerazione.

Senza polimeri!

Non danneggia il compressore e ne attenua il rumore.

Compatibile con tutti i gas refrigeranti e per impianti fino a 21 kW.



22,40
euro

cod.17.988

Contenuto siringa 12 ml
Blister da 6

NOVITÀ



TURAFALLE TURAFALL



39,90
euro

cod.17.890

Turafalle per intervenire sulle perdite di gas refrigerante negli impianti di condizionamento.

Dosi di Turafall per impianti:

- 12 ml di Turafall per impianti contenuto max **0,3 Kg** di gas
 - 24 ml di Turafall per impianti contenuto max **0,45 Kg** di gas
 - 30 ml di Turafall per impianti contenuto max **1 Kg** di gas
 - 42 ml di Turafall per Multi Split contenuto max **1,5 Kg** di gas
- Siringa da 42 ml

ADDITIVO NEUTRALIZZATORE DI ACIDO

19,80
euro

cod.17.989

Elimina completamente i residui di acidità presenti nel lubrificante e nel gas refrigerante degli impianti di climatizzazione e refrigerazione e ne riduce il livello di umidità.

Può essere usato insieme ad altri additivi e riducendo l'impatto sul volume e sulla natura del lubrificante.

Siringa da 6 ml



KIT LAVAGGIO DELLE UNITÀ INTERNE ED ESTERNE DEI CLIMATIZZATORI CONDYWASHER

Kit Condywasher per il lavaggio delle unità interne ed esterne dei climatizzatori completo di idropulitrice portatile a bassa pressione, liquido detergente spray pronto all'uso, telo per il convogliamento del risciacquo del lavaggio, secchio per la raccolta del liquido e una pratica e robusta borsa che consente di riporre ordinatamente tutti i componenti dopo l'utilizzo.

Il capiente serbatoio della idropulitrice permette di effettuare l'operazione di risciacquo senza l'ausilio dell'attacco alla rete idrica.



269,00
euro

cod.17.960

Il kit è composto da:

- idropulitrice dotata di serbatoio da 15 lt, di ruote per spostamenti veloci, di pistola di erogazione regolabile e di maniglia di trasporto integrata
- trasformatore 220 V/12V 10 Ah
- secchio vuoto da 15 lt con coperchio
- telo pulizia split
- detergente spray pronto all'uso da lt. 1
- una pratica e robusta borsa in resistente PVC
- lancia prolungata in metallo da 52 cm

Caratteristiche tecniche:

Pressione: regolazione da 3 bar a 9 bar

Peso: 4 Kg (a vuoto)

Alimentazione: 220V o presa accendisigari 12V (inclusa)

Potenza: 60 W



Video Tutorial

TELO PULIZIA PER KIT CONDYWASHER



17,00
euro

cod.17.962

PER SPLIT



48,00
euro

cod.17.961

PER CONDIZIONATORI
A SOFFITTO

PULITORE PER CLIMATIZZATORI

ECO PUL

Non contiene acidi, fosfati, solventi e soda.

Efficace per rimuovere residui organici, polvere e muffe.

Idoneo per il piano HACCP. Alcalino biodegradabile.



Flacone da 1 lt - pronto all'uso

Con speciale diffusore che permette l'applicazione sia in forma liquida che schiumosa.

11,30
euro

cod.17.963



23,00
euro

cod.17.964

Tanica da 5 lt
Da diluire con acqua in base al tipo di sporco.

PASTIGLIE IGIENIZZANTI

BIO IDRHO TABS

Pastiglie biodegradabili per condensa climatizzatori che prevengono la formazione di alghe, mucillagini e muffe che possono intasare o occludere le tubazioni dello scarico.

Biodegradabili oltre il 99%

Confezione da 18 pastiglie.

13,60
euro

cod.17.918



DISINFETTANTE ANTISETTICO BATTERICIDA

SANIBACT



27,80 euro

cod.17.966

1 litro

Efficace anche contro virus, batteri e muffe. Il presidio medico chirurgico è particolarmente importante per l'utilizzo in luoghi ed enti pubblici. Non rilascia odori. Idoneo per: tutte le superfici, per pacchi alettati, canali di aerazione.

Utilizzabile con Kit Condylwasher e Mist Machine (cod.11.600)

DETERGENTE SANIFICANTE SPRAY

SANIGET



7,40 euro

cod.17.240

400 ml



Detergente sanificante e deodorante per pulizia di filtri, condensatori, termoconvettori, etc.

SPRAY DETERGENTE SPRAY

EASY CLEAN



10,50 euro

cod.17.215

600 ml



Ideale per unità interne ed esterne. Detergente spray ad alta potenza per motocondensanti esterni difficilmente raggiungibili con le tradizionali idropultrici.

IGIENIZZANTE DEODORANTE

SPRAY&GO



13,20 euro

cod.17.242

400 ml

A base di alcool per la pulizia di tutte le superfici di frequente contatto. Evapora rapidamente e completamente senza lasciare residui e aloni. Rimuove germi ed allergeni.

Idoneo per: il piano HACCP - pacchi alettati e tutte le superfici.

DETERGENTE SCHIUMOSO

SPRAY CLEANGET



6,50 euro

cod.17.228

200 ml

Ad alto potere aderente anche sulle superfici verticali; specifico per climatizzatori fino a 24.000 Btu/H-6KW, è indispensabile per la pulizia dei filtri e dei pacchi alettati delle unità interne dei condizionatori. Non aggredisce le parti trattate, è consigliabile effettuare il trattamento almeno due volte all'anno, prima dell'accensione estiva ed invernale. Durante il funzionamento estivo, viene sciacquato dall'acqua di condensa.

Bombola da 200 ml con cannuccia da 60 cm

KIT IGIENIZZANTE

TOTAL NET



13,50 euro

cod.17.235

Bombole da 200 ml



Kit igienizzante e sanificante in blister per unità interne dei climatizzatori.

Il kit è composto da:

- detergente schiumoso spray CLEANGET
- igienizzante spray SANIBACT

KIT SALDATURA MINI FLAM

Massima temperatura
raggiungibile 2900°



**BOMBOLE NON
RICARICABILI**

147,00
euro

cod.17.604

Il kit è composto da:

- 1 bombola B-FLAME
- 1 bombola G-OXYGEN
- 2 riduttori G-NANO
- tubi raccordati da 2 m
- lancia e relativa punta da 160 lt/h
- kit di 4 punte con misura dal n. 1 al n. 4
- occhiali di protezione, chiave multiuso e accendino

KIT SALDATURA MAP GAS

Massima temperatura
raggiungibile 3100°



**BOMBOLE NON
RICARICABILI**

199,00
euro

cod.17.607

Il kit è composto da:

- 1 bombola B-M.A.P.
- 1 bombola G-OXYGEN
- 2 riduttori G-NANO
- tubi raccordati da 2 m
- lancia e relativa punta da 160 lt/h
- 4 punte da 63-100-250-315 lt/h
- occhiali di protezione, chiave multiuso e accendino

BOMBOLE PIENE NON RICARICABILI

23,00
euro

cod.17.603



OSSIGENO

Contenuto: 1,285 Kg
Attacco: M12
per cod. 17.604-17.607

10,20
euro

cod.17.611



B-FLAME PROPANO

Contenuto: 350 g
Attacco: 7/16
per cod. 17.604

13,80
euro

cod.17.588



MAP PRO

Contenuto: 453,6 g
Attacco: americano
CGA 600

BOMBOLA KEMAP NON RICARICABILE

17,60
euro

cod.17.588/K



Bombola di gas con miscela
di propano ad alte prestazioni
con attacco standard
Europeo da 7/16".
Bombola da 385 g

ADATTATORI PER BOMBOLE



12,20
euro

cod.9.054/2

Da cannello att. 7/16" a
bombola att. CGA 600

13,40
euro

cod.9.054/4

Da cannello att CGA 600
a bombola att. 7/16"



KIT CANNELLO POWER FIRE

94,00
euro

cod.17.585

**BOMBOLA NON
RICARICABILE**

Il kit è composto da:

- 1 cannello piezo POWER FIRE con tubo flessibile
- 1 bombola MAP-PRO
- 1 supporto autoportante



CERTIFICABILE

KIT MAP PRO

123,00
euro

cod.17.505

Il kit è composto da:

- 5 bombole MAP-PRO
- 1 cannello piezo POWER FIRE
- 1 supporto autoportante

**BOMBOLE NON
RICARICABILI**



CANNELLO PROFESSIONALE PER SALDOBTRASATURA

61,00
euro

cod.17.572

TOPQUALITY



Torcia di brasatura ad accensione piezoelettrica dalle alte prestazioni utilizzabile per tutte le applicazioni di brasatura professionale.
Attacco torcia/bombola CGA600 per bombole Map Gas

CANNELLO PER SALDOBTRASATURA

46,20
euro

cod.17.573

Pulsante piezo elettrico
Ugello in acciaio Ø 10 mm
Pulsante blocco della fiamma
Impugnatura ergonomica
Funziona anche capovolto
Attacco americano CGA 600 per bombole Map Gas



KIT PER SALDOBTRASATURA

38,00
euro

cod.9.084

Per piccoli interventi di saldobrasatura.

Il kit è composto da:

- cannello Ø 17 senza bombola
- bomboletta Supergas usa & getta 600 ml
- supporto in cuoio



CANNELLO & BOMBOLETTA PER SALDOBTRASATURA

11,40
euro

cod.9.085/R



Cannello Ø 17 senza bombola da utilizzare con cod.9.085

10,20
euro

cod.9.085

Bomboletta usa & getta per piccoli interventi di saldobrasatura utilizzabile con cannello Ø 17
Contenuto 600 ml



PASTA ANTICALORE HOT BLOCK

Blocca il trasferimento di calore diretto e conduttivo su qualsiasi superficie o metallo durante la saldatura o brasatura.

Arresta il trasferimento di calore fino a 1650°C

Non tossico e non infiammabile

Inodore e biodegradabile

Interrompe la deformazione su metallo sottile

Riutilizzabile

RIUTILIZZABILE



Video Tutorial

INQUADRA IL QR CODE
PER IL VIDEO TUTORIAL

57,00
euro

cod.17.510



236 ml

CARRELLO ELEVATORE MODELLO 720

734,00
euro

con discesa automatica

cod.17.670



H 3,50 m

Caratteristiche tecniche:

Peso carrello: 23,5 Kg
Massima altezza raggiungibile: 3,50 m (in 3 segmenti)
Massimo peso sopportabile: 125 Kg
Altezza minima di lavoro da terra: 1,35 m
Misura da chiuso: 1,35 m
Ingombro di lavoro: Ø 1580 mm
Dimensioni: 270 x 280 x 1350 mm
Normative: 2006/42/CE, DGUV regulation 1, 17-18 DGUV rule 115-002

CARRELLO ELEVATORE MODELLO 730/R

978,00
euro

cod.17.672



H 4,56 m

Caratteristiche tecniche:

Peso carrello: 37 Kg
Massima altezza raggiungibile: 4,56 m (in 4 segmenti)
Massimo peso sopportabile: 125 Kg
Altezza minima di lavoro da terra: 1,45 m
Misura da chiuso: 1,45 m
Ingombro di lavoro: Ø 1080 mm
Dimensioni: 300 x 380 x 1450 mm
Normative : DGUV regulation 17 - 18, DGUV rule 115-002 DIN 569501-1, 2006/42/CE



CARRELLO ELEVATORE GOLIA 2300

Per il montaggio e smontaggio di caldaie murali, boiler, condizionatori etc.

Caratteristiche tecniche:

Peso carrello: 35 Kg
Dimensioni: 800 x 600 x 1410 mm (chiuso)
Kg max sollevabili: 100
Altezza massima di lavoro: 2.300 mm

Disponibile anche nelle versioni:

cod. 17.645
H 1,73 m



cod. 17.652
H 3,00 m



cod. 17.655 H 2,98 m

cod. 17.660 H 4,20 m

cod. 17.665 H 5,42 m



2.250,00
euro

cod.17.650



H 2,30 m

STAFFA/CHIAVE MAGNETICA PER L' INSTALLAZIONE DI UNITÀ ESTERNE

27,70
euro

cod.12.078



Particolarmente indicata quando l'installazione dell'unità esterna risulta difficoltosa da raggiungere.
Con bussole da 14 e 17 mm e brugola di serraggio.



SUPPORTI MONTAGGIO SPLIT

50,00
euro

cod.17.640

Ideali per facilitare le operazioni di montaggio delle unità interne dei mini split domestici, consentendo un angolo di lavoro per l'installazione e la manutenzione che varia da 23° a 45°. Ciò permette i necessari collegamenti elettrici e delle linee di refrigerazione, oltre ai tubi flessibili di scarico condensa.

Staffe in grado di sostenere evaporatori fino a 30 KBTU.

Costruite in acciaio, extra resistente, con molle in grado di adattarsi alle gamme più comuni di mini split.



ESEMPIO DI UTILIZZO



INQUADRA IL QR CODE
PER IL VIDEO TUTORIAL

SUPPORTI MONTAGGIO SPLIT

217,00
euro

cod.17.641

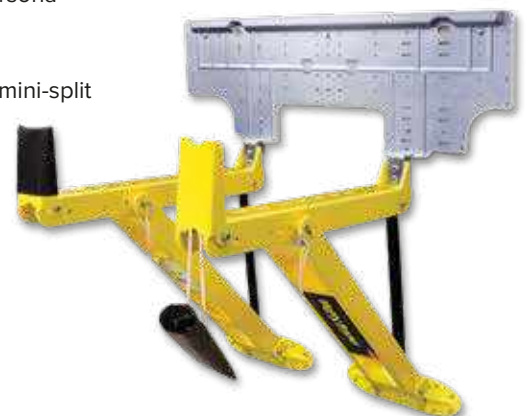


ESEMPIO DI UTILIZZO

Consente l'installazione da parte di una sola persona
Semplice clip di supporto
Non danneggia le pareti
Utilizzabile sulla maggior parte delle marche di mini-split
Si ripiega per trasporto

Caratteristiche tecniche:

Peso: 12,40 Kg
Dimensione: H 49,50 x L 49,50 x P 73 cm



99,50
euro

cod.17.416

KIT FLANGIATUBI MANUALE CON CRICCHETTO



Modello universale per misure in pollici e millimetri con dispositivo autocentrante ed impugnatura a cricchetto.
Per colletti conici a 45°.

Il kit è composto da:

- cartellatrice universale con frizione per un minor attrito
- sbavatore e tagliatubo telescopico fino a Ø 32 con rulli e rotella con cuscinetti per una migliore facilità di taglio
- matrici per tubi in pollici da: 1/4" - 5/16" - 3/8" - 1/2" - 5/8" - 3/4"
- matrici per tubi in millimetri: 6 - 10 - 12

Con fermo per delimitare la lunghezza della cartella

Cono eccentrico



CARTELLATRICE A FRIZIONE



81,80
euro

cod.17.447

Modello universale per misure in pollici, con dispositivo autocentrante.
Per colletti conici 45°.
Dotata di cricco per lavori e spazi ristretti e frizione per minor attrito.
Con frizione e cricco per tubi da:
1/4" - 5/16" - 3/8" - 1/2" - 5/8" - 3/4".

CARTELLATRICE UNIVERSALE



25,80
euro

cod.17.440

Modello universale per misure metriche e in pollici, con dispositivo autocentrante e perno regolabile.
Per colletti conici 45° su tubi in rame.

Caratteristiche tecniche:

per tubi da : 3/16" - 1/4" - 5/16" - 3/8" - 1/2" - 5/8" pollici
per tubi da : 4 - 16 mm

SERIE PUNZONI

17,20
euro

cod.17.492



Per calibratura tubi da:
1/4" - 3/8" - 1/2" - 5/8".

PINZA ALLARGATUBI



24,00
euro

cod.17.493

Modello universale per misure in pollici e millimetri per realizzare bicchieri su tubi di rame.

Caratteristiche tecniche:

Per tubi in **pollici** da :
1/4" - 5/16" - 3/8" - 1/2" - 5/8" - 3/4" - 7/8"
Per tubi in **millimetri** da :
6 - 8 - 10 - 12 - 16 - 18 - 22

OLIO SPRAY IDRHOIL



8,10
euro

cod.17.448

Per cartelle in rame.
Elimina attriti e migliora le tenute.
Contenuto 200 ml

CARTELLATRICE REX RF20S

Cartellatrice a batteria REX RF20S, **originale made in Japan**, per effettuare le cartelle su tubi di rame da 1/4" - 3/8" - 1/2", batteria ad alte prestazioni (Lithium) e operazioni di cartellatura ridotte del 27%.

Caratteristiche tecniche:

Capacità: 1/4" - 3/8" - 1/2" - 5/8" - 3/4"

Batteria: 10,8 V 1,5 Ah (Lithium)

Fornita in valigetta con:

- ganasce per tubi da 1/4" - 3/8" - 1/2"
- batteria
- caricabatteria

956,40
euro

cod.17.421



Compatibile con adattatore baionetta cod. 037054
per l'utilizzo con tubi CSST

108,00
euro

cod.17.424/1

Ganascia da 1/4"
con allineatore



108,00
euro

cod.17.424/2

Ganascia da 3/8"
con allineatore



108,00
euro

cod.17.424/3

Ganascia da 1/2"
con allineatore



112,00
euro

cod.17.424/4

Ganascia da 5/8"
con allineatore



112,00
euro

cod.17.424/5

Ganascia da 3/4"
con allineatore



KIT PUNZONI PER CARTELLE E ALLARGATUBI

222,00
euro

cod.5.501

KIT PER
CARTELLE E ALLARGATUBI



Per tubi rame da:
1/4" - 3/8" - 1/2".

124,80
euro

cod.5.502

KIT PER
ALLARGATUBI



Per tubi rame da:
1/4" - 3/8" - 1/2" - 5/8" - 3/4".

109,00
euro

cod.5.499

KIT PER
CARTELLE



Per tubi rame da:
1/4" - 3/8" - 1/2" - 5/8".

A richiesta utensile singolo

Consigliato l'utilizzo di un trapano elettrico o avvitatore con minimo 1700 giri/min

INQUADRA IL QR CODE
PER IL VIDEO TUTORIAL



KIT ASSORTIMENTO ESPANSORI

316,00
euro

cod.17.485



Per realizzare bicchieri su tubi di rame
Per tubi in pollici da :
1/4" - 3/8" - 1/2" - 5/8" - 3/4".

TESTINE ESPANSORI

99,00
euro

cod.17.485/1

1/4"



cod.17.485/2

3/8"



cod.17.485/3

1/2"



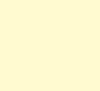
cod.17.485/4

5/8"



cod.17.485/5

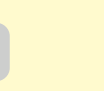
3/4"



46,20
euro

cod.17.485/6

7/8"



cod.17.485/7

1"



cod.17.485/8

1 1/8"



KIT CHIAVI DINAMOMETRICHE

69,50
euro

cod.17.464



CERTIFICABILE

Consente il serraggio controllato dei bocchettoni.
In valigetta con chiavi da:
Ø 17 - 22 - 24 - 26 - 27 - 29

MINI TAGLIATUBO PROFESSIONALE

16,40
euro

cod.17.380



Tagliatubo con cuscinetti distanziati per il taglio dei tubi di rame nella parte finale delle cartelle. Minor spreco di materiale e migliore facilità di taglio

Caratteristiche tecniche:

Campo di lavoro pollici: 3/16" - 1 1/8"

Campo di lavoro mm: 4 - 28

TAGLIATUBO MODELLO NP30

22,80
euro

cod.17.382



Tagliatubo con cuscinetti distanziati per il taglio dei tubi di rame nella parte finale delle cartelle per minor spreco di materiale e una migliore facilità di taglio

Caratteristiche tecniche:

Campo di lavoro pollici: 1/8" - 1 1/4"

Campo di lavoro mm: 4 - 32

CURVATUBI ERCOLINA MODELLO JUNIOR



379,00
euro

cod.4.041/P

Oleodinamica con pompa manuale.

Forcella girevole per curvature in opera di:

- tubi in rame ricotto, nudo e rivestito da Ø 10 - 12 - 14 - 15 - 16 - 18 - 20 - 22 ;
- tubi multistrato e simili da Ø 26.

Per tubo rame ricotto nudo, rivestito e multistrato

Dotazione: valigetta con matrici da Ø 3/8"-1/2" -5/8"-3/4"-7/8"

CURVATUBI RAME



137,00
euro

cod.17.495

Kit curvatubi a cricco per tubi rame in pollici, matrici in acciaio con contromatrici dedicate, sbavatore e tagliatubo per tagli da Ø 4 a Ø 28 .

Fornita in valigetta di plastica.

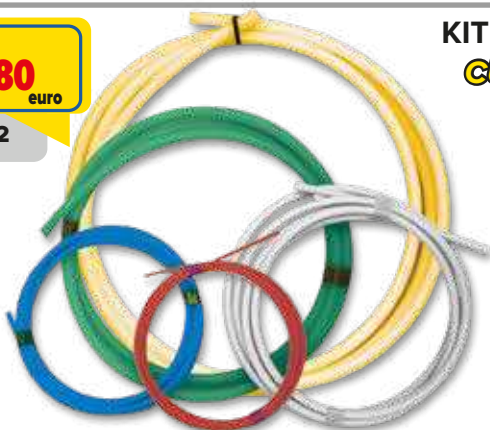
Caratteristiche tecniche:

Matrici per tubi in pollici da:

1/4" - 5/16"- 3/8"- 1/2"- 5/8"- 3/4"- 7/8"

73,80
euro

cod.17.392



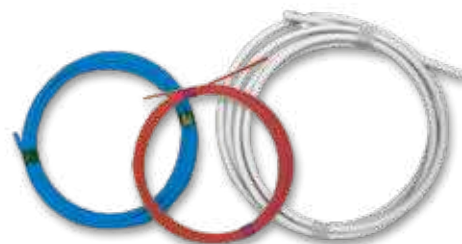
KIT MOLLE IN PE CURVOCLIMA



I kit sono forniti in
sacca di nylon

26,50
euro

cod.17.393



Per curvare tubi di rame da :
1/4" - 3/8" - 1/2" - 5/8" - 3/4".
Lunghezza molle: 4 metri

USO INTERNO TUBAZIONE

Per curvare tubi di rame da : 1/4" - 3/8" - 1/2"
Lunghezza molle: 4 metri

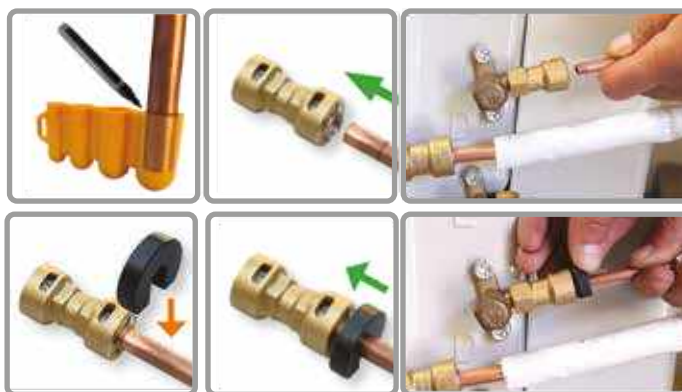
SISTEMA DI FISSAGGIO & SBLOCCO RAPIDO



**SERRAGGIO
FACILE E SICURO**
tramite sistema di
inserimento brevettato



**NO SALDATURE
NO FLANGIATURE
NO PERDITE**



I giunti e raccordi curvi per tubi rame HVAC ad alta tenuta di pressione in ottone permettono la giunzione di tubi senza ricorrere a flangiature e saldature.

I raccordi sono idonei per tutti i tipi di gas refrigeranti HCFC & HFC e sono garantiti fino a 60 bar. Diametri: 1/4" - 3/8" - 1/2" - 5/8"

Pressione di esercizio: 60 bar



INQUADRA IL QR CODE
PER IL VIDEO TUTORIAL

DISPONIBILE DAL TUO RIFORNITORE DI FIDUCIA

ELENCO CODICI RAPPORTI DI TARATURA

CODICE	DESCRIZIONE	EURO/CAD
Cod. 17.042/CI	Rapporto di taratura per gruppo manometrico digitale	97,00
Cod. 17.045/CI	Rapporto di taratura per 1 gruppo manometrico analogico	77,80
Cod. 17.069/CI	Rapporto di taratura per manometro singolo	77,80
Cod. 17.044/C	Rapporto di taratura per gruppo manometrico digitale c/vacuometro e sonde K	183,00
Cod. 17.184/C	Rapporto di taratura per kit azoto	99,00
Cod. 17.060/C	Rapporto di taratura per vacuometro analogico	106,00
Cod. 17.062/C	Rapporto di taratura per vacuometro digitale	106,00
Cod. 17.154/C	Rapporto di taratura per bilancia fino a 5 Kg	98,00
Cod. 17.154/CI	Rapporto di taratura per bilancia fino a 100 Kg	77,80
Cod. 17.170/CI	Rapporto di taratura per recuperatori	138,00
Cod. 17.310/C	Rapporto di taratura per pinza amperometrica	97,20
Cod. 17.311/C	Rapporto di taratura per multimetro	122,00
Cod. 17.464/C	Rapporto di taratura per kit chiavi dinamometriche	82,00
Cod. 17.301/CI	Rapporto di taratura per cercafughe	84,00
Cod. 17.330/C	Rapporto di taratura per termometri e fonometri	103,00
Cod. 17.328/C	Rapporto di taratura per termometro doppia sonda	158,00
Cod. 17.324/C	Rapporto di taratura per termometro laser fino a 500°	121,00
Cod. 17.325/C	Rapporto di taratura per termometro laser fino a 1000°	64,00

LIBRETTI



LIBRETTO IMPIANTO CLIMATIZZAZIONE STANDARD

MANUTENTORE CLIMA

COD. LIC32 altre regioni: euro/cad. 4,00

MANUTENTORE TERMICO

COD. LC32 L per regione **LOMBARDIA**: euro/cad. 3,90

COD. LC32 PI per regione **PIEMONTE**: euro/cad. 4,20

INSTALLATORE

COD. LC32 VE per regione **VENETO**: euro/cad. 3,90

COD. LC32 ER per regione **EMILIA ROMAGNA**: euro/cad. 3,90



LIBRETTO IMPIANTO PREDISPOSTO PER IMPIANTI DOMESTICI

MANUTENTORE CLIMA

COD. LIC39 altre regioni: euro/cad. 2,90

MANUTENTORE TERMICO

COD. LC39 L per regione **LOMBARDIA**: euro/cad. 3,40

COD. LC39 PI per regione **PIEMONTE**: euro/cad. 3,40

INSTALLATORE

COD. LC39 VE per regione **VENETO**: euro/cad. 4,30

COD. LC39 ER per regione **EMILIA ROMAGNA**: euro/cad. 3,40



LIBRETTO IMPIANTO CLIMATIZZAZIONE / REFRIGERAZIONE SPLIT

MANUTENTORE CLIMA

COD. LM1 IT per **TUTTE LE REGIONI ITALIANE**: euro/cad. 4,20



RAPPORTO DI CONTROLLO DI EFFICIENZA ENERGETICA GRUPPI FRIGO

MANUTENTORE CLIMA

COD. RCF34 per regione **VENETO** e **ALTRE REGIONI ITALIANE**: euro/cad. 15,00

MANUTENTORE TERMICO

COD. RC2 L solo per regione **LOMBARDIA**: euro/cad. 16,20

COD. RC2 PI solo per regione **PIEMONTE**: euro/cad. 16,20

COD. RC2 ER solo per regione **EMILIA ROMAGNA**: euro/cad. 16,20

LABORATORI DI TARATURA

La Ferrari ha predisposto dei **laboratori di taratura interni** presso le proprie sedi, per apparecchiature multimarca di misurazione.

I laboratori sono specializzati per il **settore termotecnico, refrigerazione e del condizionamento dell'aria (HVAC)**.

Gli strumenti che la nostra organizzazione può tarare attraverso la comparazione con strumenti di prima linea certificati **ACCREDIA** da laboratori **LAT** sono:

Cercafughe gas refrigerante

Gruppi manometrici analogici e digitali

Bilance elettroniche digitali

Termometri digitali

Recuperatori

Pompe per il vuoto

Pinze Amperometriche

Vacuometri analogici e digitali

Chiavi dinamometriche

Kit azoto





SEDE: via 1° Maggio, 7 - 21012 CASSANO MAGNAGO (VA)

Tel: 0331 - 20.49.11 r.a. - Fax: 0331 - 20.14.58

E-mail: ferrarivarese@ferrariwelcome.it

FILIALE: via S. Pieretto, 50 - 55060 Capannori (LU)

Tel: 0583 - 941.41 r.a. - Fax: 0583 - 946.82

E-mail: ferrarilucca@ferrariwelcome.it

FILIALE: viale dell'Artigianato, 276 - 35047 Solesino (PD)

Tel: 0429 - 76.72.27 - Fax: 0429 - 70.18.10

E-mail: ferraripadova@ferrariwelcome.it

SCARICA LA NOSTRA APP



APP ANDROID



APP IOS

TIMBRO DEL RIVENDITORE



SEGUICI SUI NOSTRI CANALI SOCIAL  FACEBOOK  INSTAGRAM  YOUTUBE