

EUROTIS

Creatori di soluzioni



Sistema a cartellare **XL**



Sistema a cartellare XL

Il nuovo sistema a cartellare di Eurotis per tubi corrugati formabili CSST in acciaio inox fino al DN50

The new Eurotis flanging system for stainless steel PLT-CSST pliable corrugated tubes up to DN50



www.eurotis.it



Sistema a cartellare XL

XL flanging system

Il nuovo sistema a cartellare di Eurotis per tubi corrugati formabili CSST in acciaio inox fino al DN50

The new Eurotis flanging system for stainless steel PLT-CSST pliable corrugated tubes up to DN50

Unico, esclusivo e brevettato: queste le caratteristiche del nuovo sistema a cartellare XL di Eurotis. Un sistema in grado di realizzare cartellature su tubazioni formabili CSST in acciaio inox fino al diametro DN 50 (2" 1/2) permettendo così di progettare e installare un intero impianto gas o acqua con tubazioni Eurotis e connessioni a flangiare.

Il sistema XL si affianca al già conosciuto e consolidato sistema a cartellare per tubazioni CSST dal DN 10 al DN 25 e garantisce le stesse caratteristiche e la qualità che da sempre lo contraddistinguono anche su i diametri DN 32 (1" 1/2), DN 40 (2") e DN 50 (2" 1/2).

La soluzione Eurotis è unica sul mercato e si caratterizza per 2 prodotti brevettati: **XL ADAPTOR**, l'unico attrezzo di flangiatura per grandi diametri e una **nuova gamma di adattatori**, che offrono la possibilità di ridurre il diametro dei raccordi risparmiando tempi e costi di installazione.

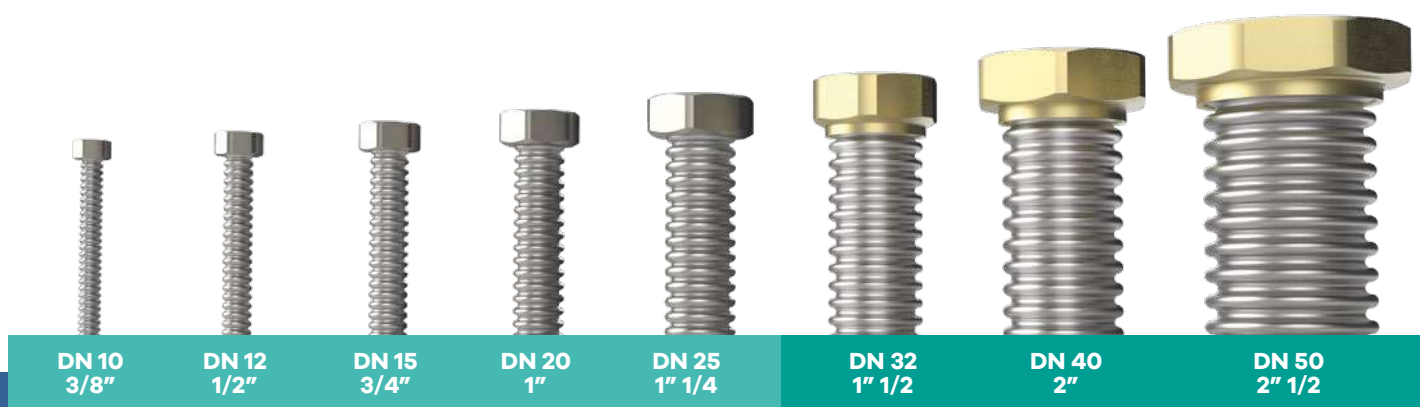
Il sistema a cartellare XL unisce le migliori performance di tenuta meccanica e idraulica con la praticità e la sicurezza dei tubi corrugati Eurotis semplificando sia le operazioni di installazione, di gestione e di trasporto.

Unique, exclusive and patented: these are the characteristics of the new XL flanging system by Eurotis. This system is capable of making flanges on PLT-CSST tubes up to a diameter of DN 50 (2" 1/2), allowing the design and installation of an entire gas or water system with Eurotis tubes and flanged connections.

The XL system joins the already known and consolidated flanging system for CSST pipes from DN 10 to DN 25 and guarantees the same characteristics and quality that have always distinguished it also on diameters DN 32 (1" 1/2), DN 40 (2") and DN 50 (2" 1/2).

*The Eurotis solution is unique on the market and is characterized by 2 patented products: **XL ADAPTOR**, the only flanging tool for large diameters and a **new range of adapters**, which offer the possibility of reducing the diameter of the fittings, saving time and installation costs.*

The XL flanging system combines the best mechanical and hydraulic sealing performance with the practicality and safety of Eurotis corrugated tubes, simplifying both installation, management and transport operations.



kiwa
IT-TD-Ki0413



Il sistema a cartellare XL soddisfa i più importanti requisiti di norme e certificati.
The XL flanging system satisfies the most important standards and certificate requirements.

Caratteristiche del sistema a cartellare Eurotis *Characteristics of Eurotis flanging system*

Tenuta meccanica ed idraulica garantita

La tenuta meccanica tubo/raccordo è garantita dall'alta resistenza della flangia, dovuta allo spessore minimo di 0,35 mm della tubazione e dalla compressione delle ultime due corrugazioni. La tenuta idraulica è invece assicurata da diversi tipi di guarnizioni piane: KLINGERSIL e EPDM per acqua e NBR per gas. Inoltre, i dadi del sistema sono costruiti con una speciale sede che ne ottimizza la tenuta.

Mechanical and hydraulic seal

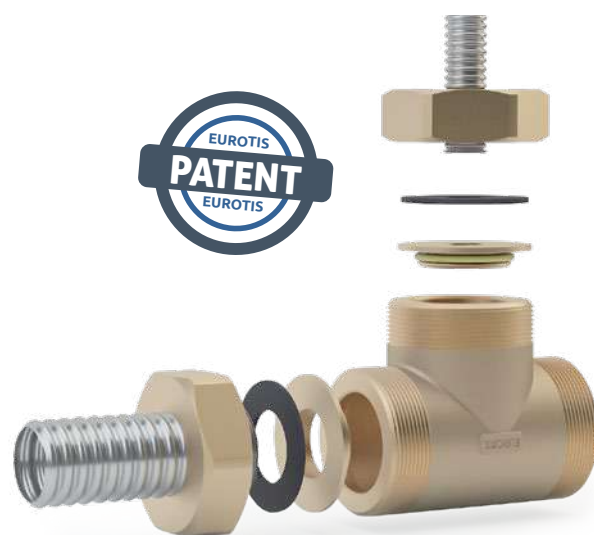
The mechanical tube/fitting seal is ensured by the high resistance of the flange, due to the 0.35 mm tube minimum thickness and to the compression of the last two corrugations. The hydraulic seal is guaranteed by different types of flat gaskets: KLINGERSIL and EPDM for water and NBR for gas. Moreover, the system nuts are built with a special seat, which enhances their hold.

Riduzioni pratiche e veloci grazie a nuovi adattatori brevettati

Con i nuovi adattatori brevettati Eurotis è possibile ridurre il diametro dei raccordi, risparmiando tempi e costi di installazione. Gli adattatori sono disponibili nei diametri DN 32 (1" 1/2), DN 40 (2") e DN 50 (2" 1/2) e sono applicabili a qualsiasi tipo di raccordo a cartellare XL di Eurotis.

Practical and fast reductions thanks to new patented adapters

With the new Eurotis patented adapters, it is possible to reduce the diameter of fittings, saving time and installation costs. The adapters are available in all diameters DN 32 (1" 1/2), DN 40 (2") e DN 50 (2" 1/2) and can be applied to any type of Eurotis XL flange fitting.



Formabile anche nei grandi diametri

Con il tubo formabile di Eurotis, è possibile eseguire curve senza utilizzo di raccordi a 90° e di attrezzature curva-tubi, anche su grossi diametri quali DN 32 (1" 1/2), DN 40 (2") e DN 50 (2" 1/2).

Pliable also in large diameters

With the Eurotis pliable tube, it is possible to create bends without using 90° fittings and tube-bending tools, even on large diameters such as DN 32 (1" 1/2), DN 40 (2") and DN 50 (2" 1/2).

Il tubo in fase di piegatura non ovalizza e garantisce l'assenza di perdite di carico aggiuntive.

During the bending phase, the tube doesn't ovalise and guarantees the absence of additional pressure loss.



XLADAPTOR

Flangiature perfette anche per grandi diametri

Per effettuare la flangiatura dei tubi CSST, Eurotis mette a disposizione dell'installatore XL ADAPTOR. Brevettato Eurotis, è il primo ed unico strumento di flangiatura semi-automatica per grandi diametri compatibile con le principali macchine pressatrici standard (non mini). Per effettuare la flangiatura dei tubi CSST, nei diametri più piccoli Eurotis mette a disposizione dell'installatore altre 3 attrezzature:

- manuale (DN10 a DN25);
- automatica (DN10 a DN25);
- semi-automatica ADAPTOR (DN10 a DN25).

Semi-automatic flanging tool for large diameters

To flange the PLT-CSST tubes, Eurotis provides the installer with XL ADAPTOR. Eurotis patented, it is the first and only semi-automatic flanging tool for large diameters compatible with main standard press machines (non-mini).

To perform the flanging of CSST small diameters tubes, Eurotis provides the installer with 3 pieces of equipment:

- *manual (DN10 to DN25);*
- *automatic (DN10 to DN25);*
- *semi-automatic ADAPTOR (DN10 to DN25).*



Una soluzione innovativa per l'impiantistica residenziale industriale *An innovative solution for residential and industrial plant engineering*

Il nuovo sistema a cartellare XL rappresenta una soluzione innovativa e ottimale per l'impiantistica industriale. È adatto alla realizzazione di diverse tipologie di impianto gas o acqua fino al DN 50 (2" 1/2), come ad esempio:

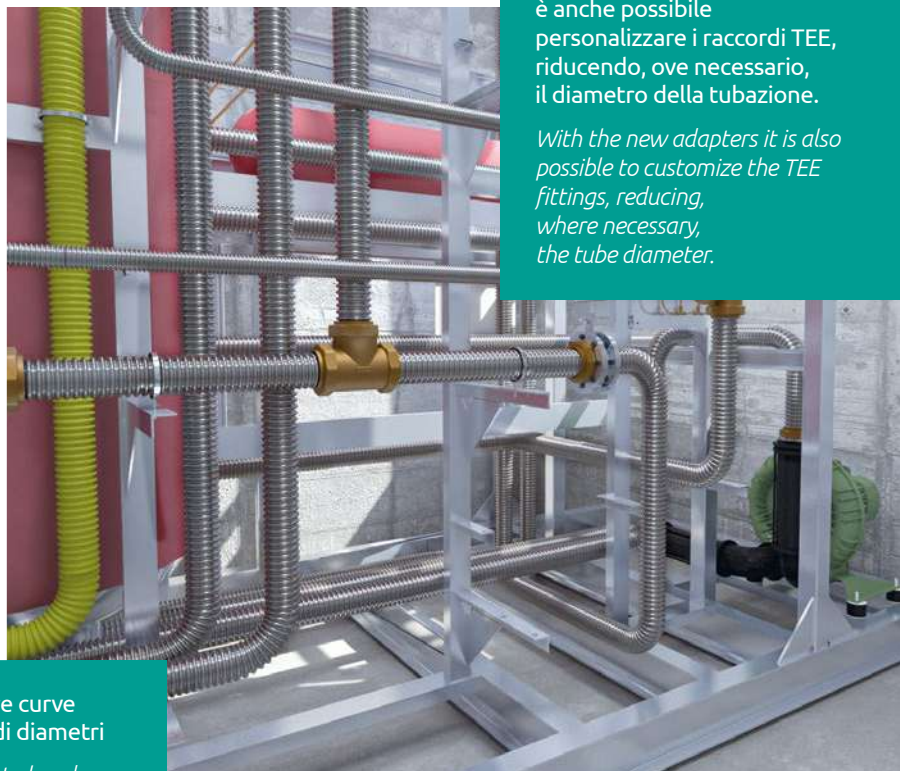
- centrali termiche;
- impianti con pompe di calore;
- impianti di filtrazione acqua;
- impianti ad osmosi inversa per acque demineralizzate;
- impianti di raffreddamento o per acqua refrigerata;
- impianti di trasporto vapore;
- impianti di trasporto fluidi ad alta temperatura o fluidi compatibili con le tubazioni corrugate CSST in acciaio inox AISI 304 e 316L di Eurotis.

Ma non solo, Eurotis ha realizzato un sistema utile anche per interventi di manutenzione e rinnovamento degli impianti già esistenti, idoneo soprattutto per operazioni in spazi ridotti, garantendo un'installazione rapida, sicura e di qualità.

The new XL system represents an innovative and optimal solution for industrial plant engineering. It is suitable for the construction of different gas or water plants types up to DN 50 (2" 1/2), such as:

- *thermal power plants;*
- *heat pump systems;*
- *water filtration plants;*
- *reverse osmosis plants for demineralized water;*
- *cooling or chilled water plants;*
- *steam transport plants;*
- *transport plants suitable for high temperature fluids or fluids compatible with Eurotis AISI 304 and 316L corrugated pipes PLT-CSST.*

Moreover, Eurotis has also created a system that is useful for maintenance and renovation of existing plants, especially appropriate for operations in small spaces, ensuring quick, safe and quality installation.



Con i nuovi adattatori è anche possibile personalizzare i raccordi TEE, riducendo, ove necessario, il diametro della tubazione.

With the new adapters it is also possible to customize the TEE fittings, reducing, where necessary, the tube diameter.

Con il tubo formabile CSST di Eurotis, è possibile eseguire curve senza l'utilizzo di attrezzature curva-tubi anche sui grandi diametri

With the Eurotis PLT-CSST pliable tube it is possible to create bends without using tube-bending tools, even on big diameters.

L'immagine riporta, a titolo illustrativo e non vincolante, un generico esempio di impianto.
The image shows an example of generic plant, only for illustrative purposes and not binding.

Tubazioni Eurotis CSST *Eurotis' PLT-CSST tubes*

Cosa rende le tubazioni corrugate CSST di Eurotis uniche nel loro genere?

- Sono in acciaio inossidabile AISI 304 e AISI 316L;
- Sono resistenti a ossidazione, corrosione e deformazione.
- Sono pratiche e veloci da installare.
- Richiedono il minimo utilizzo di raccordi;
- Sono resistenti a temperature e pressioni elevate;
- Sono sicure e sismicamente testate;
- Il loro spessore minimo di 0,3 mm e la morfologia delle corrugazioni garantiscono la massima lavorabilità in posa e formabilità, senza l'utilizzo di attrezzi;
- Il tubo in fase di piegatura non ovalizza e garantisce l'assenza di perdite di carico aggiuntive;
- Sono leggere e comode da trasportare perché vendute in rotoli.

What makes the Eurotis CSST corrugated tubes unique?

- They are made of AISI 304 and AISI 316L stainless steel;
- They are resistant to oxidation, corrosion and deformation.
- They are easy and quick to install.
- They require minimal use of fittings;
- They are resistant to high temperatures and pressures;
- Safe and seismically tested;
- Their minimum thickness of 0.3 mm and the morphology of the corrugations guarantee maximum workability during installation and formability, without the use of tools;
- During the bending phase, the tube does not ovalize and guarantees the absence of additional load losses;
- They are light weight and easy to move because sold in rolls.

Piegatura *Bending*

Manuale, senza ausilio di attrezzi
per tutti i diametri senza
deformazione della sezione
Manual, without tools
for all diameters without
section deformation

Peso specifico *Specific weight*

7.48-8 kg/dm³ - robusto ma leggero
7.48-8 kg/dm³ - very strong but light

Spessore *Thickness*

0,30 mm minimo
0.30 mm minimum

Installazione *Installation*

Rapida
Fast

Resistenza alle corrosioni *Corrosion resistant*

Alta
High





AISI 304 

AISI 316L

EUROWater

Tubazioni CSST corrugate formabili in acciaio AISI 304 / AISI 316L per la distribuzione di acqua calda e fredda sanitaria.

Corrugated stainless steel tubes in stainless steel AISI 304 and AISI 316L for sanitary water distribution.

DN	Fil. connessione Connection thread	Spessore acciaio Steel thickness	Lungh./confezione Length / box
10	3/8"	0,25 mm	2, 30, 50, 100 m
12	1/2"	0,30 mm	4, 5*, 10, 25*, 30, 50, 100 m
15	3/4"	0,30 mm	4, 5*, 10, 25*, 30, 50, 100 m
20	1"	0,30 mm	5, 10, 25*, 30, 50, 100 m
25	1" 1/4	0,30 mm	5*, 10*, 25, 50 m
32	1" 1/2	0,35 mm	10, 30 m
40	2"	0,35 mm	10, 30 m
50	2" 1/2	0,40 mm	10, 30 m

* Queste lunghezze sono solo disponibili in AISI 316L.
* These lengths are only available in AISI 316L.



AISI 304 

Tubazioni CSST corrugate formabili in acciaio AISI 304 rivestiti in polietilene espanso.

Corrugated stainless steel tubes in AISI 304 coated with EPE insulation for heating installations.

DN	Fil. connessione Connection thread	Spessore acciaio Steel thickness	Lungh./confezione Length / box
12	1/2"	0,30 mm	50 m
15	3/4"	0,30 mm	50 m
20	1"	0,30 mm	50 m



AISI 316L 

EUROgas

Tubazioni CSST corrugate formabili in acciaio inox AISI 316L con rivestimento giallo in LDPE a norma UNI EN 15266, per impianti gas.

Corrugated stainless steel tubes in AISI 316L with LPDE coating conform to EN 15266 standard for gas installations.

DN	Fil. connessione Connection thread	Spessore acciaio Steel thickness	Lungh./confezione Length / box
12	1/2"	0,30 mm	5, 10, 25, 50, 100 m
15	3/4"	0,30 mm	5, 10, 25, 50, 100 m
20	1"	0,30 mm	5, 10, 25, 50, 100 m
25	1" 1/4	0,30 mm	5, 10, 25, 50 m
32	1" 1/2	0,35 mm	10, 30 m
40	2"	0,35 mm	10, 30 m
50	2" 1/2	0,40 mm	10, 30 m



Il sistema a cartellare XL può essere utilizzato anche con le tubazioni solari MONO e TWIN-SOLAR-SET DN 32.

The XL flare system can also be used with the MONO and TWIN-SOLAR-SET solar pipes DN 32.

La gamma cartellare XL XL flanging range

Eurotis propone un ampio assortimento di raccordi, con numerose varianti e figure per offrire la soluzione migliore di intervento. Per impianti idrotermosanitari e gas. La gamma XL è disponibile nelle dimensioni DN 32 (G 1" 1/2), 40 (G 2") e 50 (G 2" 1/2) per gas e per acqua.

Eurotis offers a wide range of fittings, with numerous types and shapes to offer the best solution of intervention, for plumbing and gas systems. The XL range is available in sizes DN 32 (G 1" 1/2), 40 (G 2") and 50 (G 2" 1/2) for gas and water.



Dadi a sede speciale con filettatura femmina ISO 228 G
Nuts with special seat and ISO 228 G female thread



Dadi ridotti a sede speciale con filettatura femmina ISO 228 G
Reduced nuts with special seat and ISO 228 G female thread



Adattatori per dadi ridotti a battuta piana con O-ring in EPDM o NBR
Adapters for reduced nuts with O-rings in EPDM or NBR



Giunto maschio con filettatura maschio EN 10226
Male joint with EN 10226 male thread



Giunto femmina con filettatura femmina EN 10226
Female joint with EN 10226 female thread



Nipplo M/M doppia filettatura maschio ISO 228 G a battuta piana
M/M nipples double ISO 228 G male thread with plane end



TEE M/M/M filettatura maschio ISO 228 G a battuta piana
M/M/M TEE joint ISO 228 G male threads



Guarnizioni piane KLINGERSIL C4324
KLINGERSIL C4324 plane gaskets



Guarnizioni piane EPDM idonee al trasporto di acqua potabile
EPDM plane gaskets for drinking water



Guarnizioni piane NBR
NBR plane gaskets



Sul sito www.eurotis.it è possibile visionare la completa gamma di raccordi Eurotis, disponibili in numerose varianti per offrire la soluzione migliore di intervento.

On the website www.eurotis.it it is possible to view the complete range of Eurotis fittings, available in numerous variants to offer the best intervention solution.



Il sistema a cartellare XL può essere utilizzato anche con le tubazioni solari MONO e TWIN-SOLAR-SET DN 32.
The XL flare system can also be used with the MONO and TWIN-SOLAR-SET solar pipes DN 32.





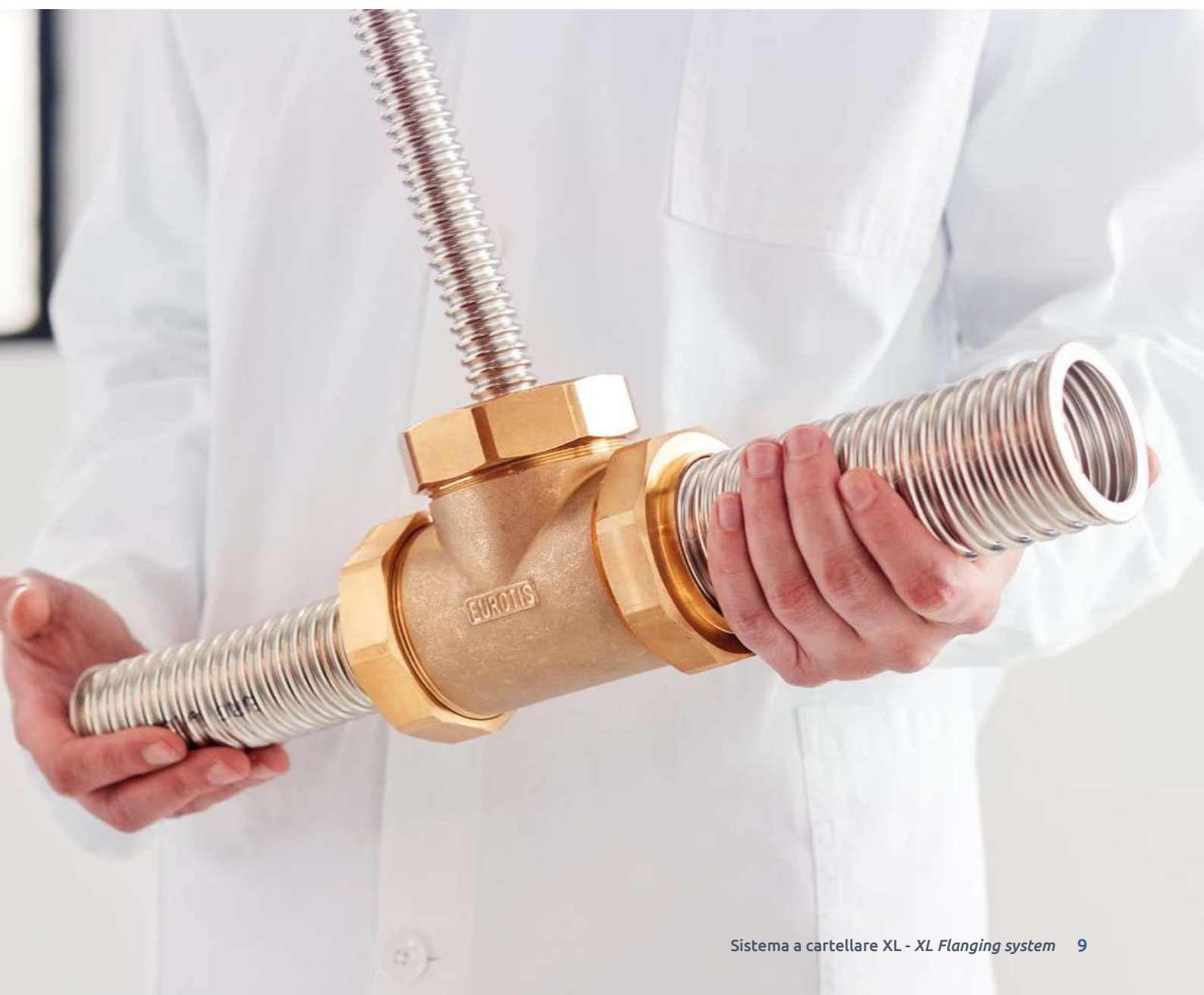
XL ADAPTOR - Attrezzo di flangiatura (brevettato)
XL ADAPTOR - Automatic flanging tool (patented)



Dima di flangiatura per tubi CSST
Flanging template for PLT-CSST tubes



Tagliatubi per tubazioni CSST
Tube cutter for PLT-CSST



Tubazioni sismicamente testate

Seismically tested tubes

Le tubazioni corrugate formabili in acciaio inox CSST di Eurotis sono in grado di assorbire oscillazioni garantendo la tenuta. Rappresentano una valida soluzione per progettisti ed installatori che, oggi più che mai, devono progettare e realizzare impianti a norma antisismica.

Eurotis propone anche una serie di giunti in acciaio corrugato formabile AISI 304 e AISI 316L **studiati per compensare eventuali movimenti strutturali negli impianti acqua e gas**; disponibili dal DN 15 al DN 50 con sistema a cartellare, pronti all'installazione o personalizzabili a seconda delle diverse esigenze impiantistiche.

*Eurotis PLT-CSST stainless steel pliable corrugated tubes are able to absorb oscillations ensuring sealing. They represent a valid solution for designers and installers who, today more than ever, must design and build systems in accordance with seismic regulations. Eurotis offers a series of pliable corrugated steel joints AISI 304 and AISI 316L **designed to compensate for any structural movements in water and gas systems**; available from DN 15 to DN 50, ready for installation or custom made according to different plant requirements.*



I test effettuati dal laboratorio specializzato ISMES / DIVEN LAP di CESI S.p.A hanno dimostrato l'affidabilità dei sistemi Eurotis anche in situazioni estreme quali un sisma. Le prove sono state effettuate tenendo anche conto dei requisiti degli Euro-codici europei (in particolare l'Euro-codice 8 relativo alla resistenza ai terremoti) e delle norme "NTC 2008" elaborate dal Consiglio Superiore dei Lavori Pubblici, approvate con Decreto 14/01/2008 del Ministero delle Infrastrutture e pubblicate sulla Gazzetta Ufficiale num. 29 del 04/02/2008.

Tests carried out by the specialised laboratory ISMES/ BECOME A LAP of CESI SpA have demonstrated the reliability of Eurotis systems even in extreme situations such as an earthquake. The tests were also carried out taking into account the requirements of the European Euro-codes (in particular Euro-code 8 on earthquake resistance) and the "NTC 2008" standards drawn up by the Higher Council of Public Works, approved by Decree 14/01/2008 of the Ministry of Infrastructure and published in the Official Gazette no. 29 of 04/02/2008.



Progettazione custom per applicazioni industriali *Custom design for industrial applications*

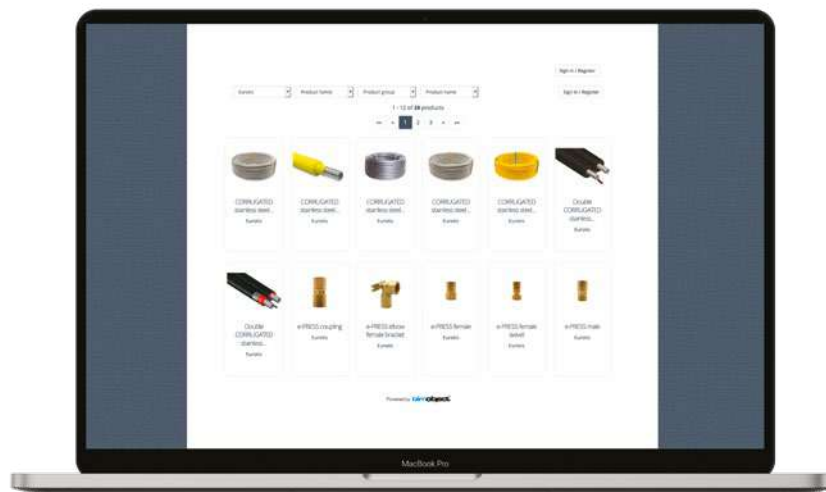


Eurotis è in grado di progettare prodotti custom, rispondenti alle più esigenti richieste del cliente e del **mercato OEM**. Il reparto di Ricerca e Sviluppo è impegnato a realizzare soluzioni esclusive capaci di sfruttare al massimo le caratteristiche delle tubazioni corrugate CSST in acciaio inox Eurotis.

*Eurotis is able to design custom products that answer to the most demanding customer requirements and **OEM sector**.*

Our Research and Development department, is committed to achieving customized exclusive solutions capable of exploiting Eurotis stainless steel CSST corrugated tubes.





Scegli la qualità Eurotis e i vantaggi della progettazione BIM

*Choose Eurotis quality
and the benefits of BIM design*

Sul sito Eurotis è possibile scaricare in forma gratuita le nostre famiglie in formato Revit. Configura e inserisci direttamente nel tuo progetto tubazioni e raccordi Eurotis.

Our product lines are available for free download in Revit format on the Eurotis site. Configure and directly enter your Eurotis tubes and fittings project.

EUROTIS
Creatori di soluzioni

Eurotis S.r.l.

Via Quintino Sella 1 - ang. via A. Volta
20094 Corsico - MI
Tel. +39 02 4501442 - Fax +39 02 4503023
info@eurotis.it

www.eurotis.it



Sistema certificato KIWA
Certified system by KIWA

